

## Beskrivning av kontrollprocessen för hissar enligt Hissdirektivet 2014/33/EU Bilaga VIII (Modul G)

### KONTROLL AV ENSKILDA HISSAR

Kontroll av enskilda hissar enligt Hissdirektivet 2014/33/EU är det förfarande för bedömning av överensstämmelse genom vilket ett anmält organ bedömer om en hiss uppfyller de tillämpliga grundläggande hälso- och säkerhetskraven i hissdirektivets bilaga I.

Kontroll av enskilda hissar sker i första hand enligt de standarder som är harmoniserade mot detta direktiv. Om det inte finns harmoniserad standard för den hisstyp som skall genomgå granskning, kan kontrollen ske direkt mot kraven i Hissdirektivets bilaga 1. Nationella- eller harmoniserade standarder för liknande hisstyper med motsvarande riskbild, kan då användas som ett sätt att visa överstämmelse med hissdirektivets bilaga 1. När en Hiss inte fullt ut uppfyller en harmoniserad standard, skall en riskanalys säkerställa om de grundläggande hälso- och säkerhetskraven i Hissdirektivet bilaga 1 är uppfyllda.

### KONTROLLPROCESS

Kontrollprocessen är beskriven i flödesschemat på sid tre.

Ansökan ska lämnas till det valda anmälda organet med en försäkran om att samma ansökan inte har lämnats till något annat anmält organ.

Avtal upprättas som reglerar av vem och var nödvändiga kontroller och provningar ska utföras.

Bedömningsprocessen startar när installatören eller dennes representant inkommit med erforderlig dokumentation som gör det möjligt att bedöma om hissen uppfyller ställda krav. Kravet på erforderliga dokument framgår av hissdirektivet bilaga VIII.

---

**Utfärdad av:**  
Bertil Forsberg  
**Revision:**  
1

**Granskad av:**  
Lars Björk  
**Datum:**  
2023-03-17

**Godkänd av:**  
Anders Johansson  
**Nr:**  
-

Kiwa genomför därefter bedömningen/provningen. Genomförd bedömning/provning redovisas i ett granskningsprotokoll (utvärderingsrapport).

I det fall kraven bedöms vara uppfyllda efter granskning utfärdas ett Intyg om överensstämmelse.

Om hissen inte uppfyller kraven ska Kiwa vägra att utfärda ett intyg. Installatören ska underrättas om detta i en rapport med en utförlig motivation till avslaget och även ange vilka korrigerande åtgärder som måste vidtas.

När installatören på nytt ansöker om kontroll ska det ske hos samma anmälda organ.

Revisioner I detta document:

Inspecta bytt till Kiwa.

Granskning och Intygsutfärdare infört i flödesschema.

**Utfärdad av:**  
Bertil Forsberg  
**Revision:**  
1

**Granskad av:**  
Lars Björk  
**Datum:**  
2023-03-17

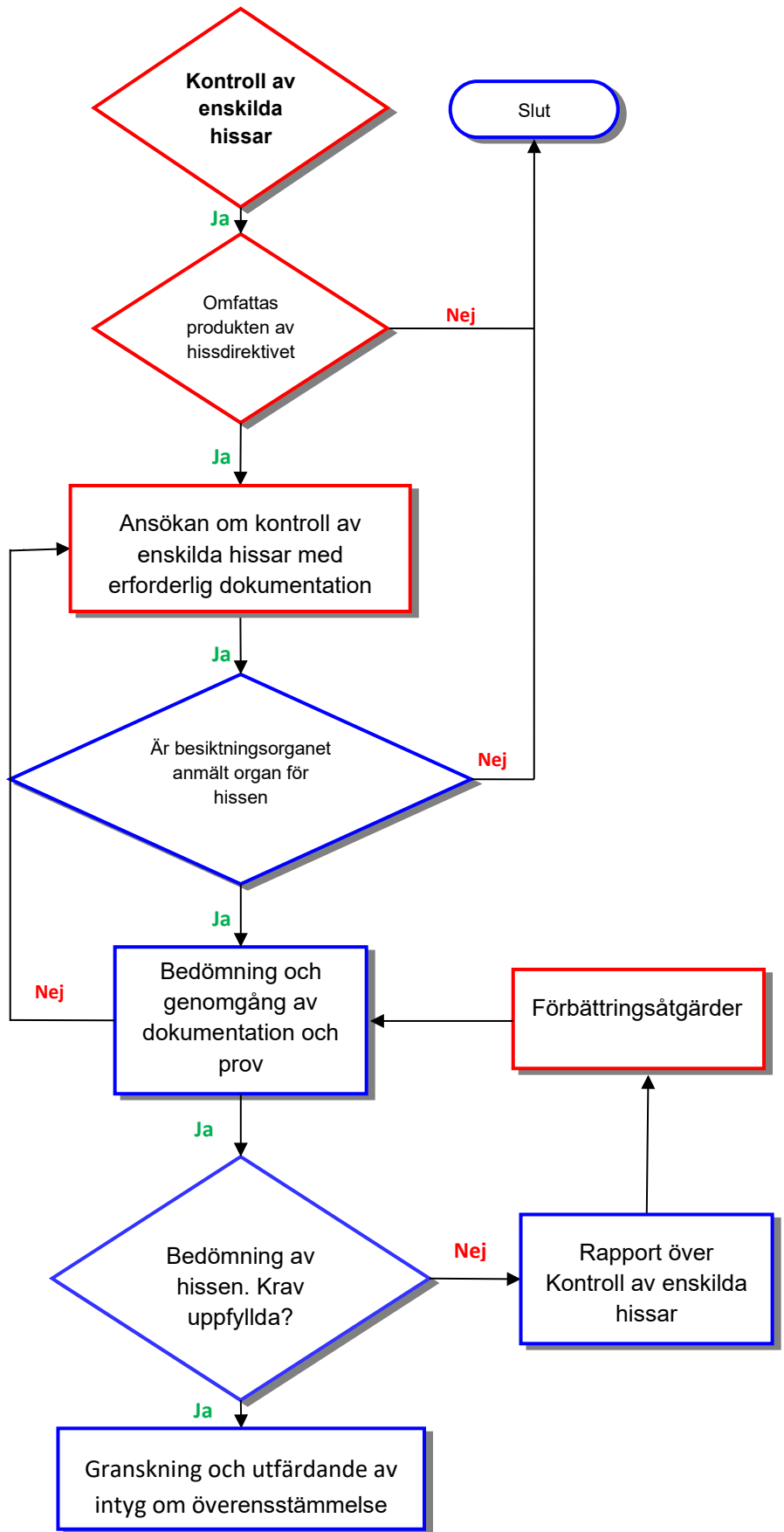
**Godkänd av:**  
Anders Johansson  
**Nr:**  
-

**Hissdirektivet 2014/33/EU**

**Kontrollprocess:  
Kontroll av enskilda hissar  
Enligt Modul G**

**Ansökande  
företagets aktivitet**

**Kiwa aktivitet**



Utfärdad av:  
Bertil Forsberg  
Revision:  
1

Granskad av:  
Lars Björk  
Datum:  
2023-03-17

Godkänd av:  
Anders Johansson  
Nr:  
-