

## AKKREDITIERUNG

Durch unsere zahlreichen nationalen und internationalen Anerkennungen und Zertifizierungen können Sie sicher sein, dass unsere Arbeit hohen Qualitätsansprüchen gerecht wird, dem aktuellen Stand der Technik entspricht und unsere Berichte, Bescheinigungen und Zertifikate eine ausgezeichnete weltweite Akzeptanz genießen.

Kiwa Primara ist seit 2011 von der Deutschen Akkreditierungsstelle GmbH (DAkkS) gemäß DIN EN 17025 und DIN EN 17065 akkreditiert, elektrische Betriebsmittel zu prüfen und zu zertifizieren.

Darüber hinaus bieten wir Prüfungen und Zertifizierungen im IECEE CB Scheme- Verfahren an und sind anerkannte GS Zertifizierungsstelle.

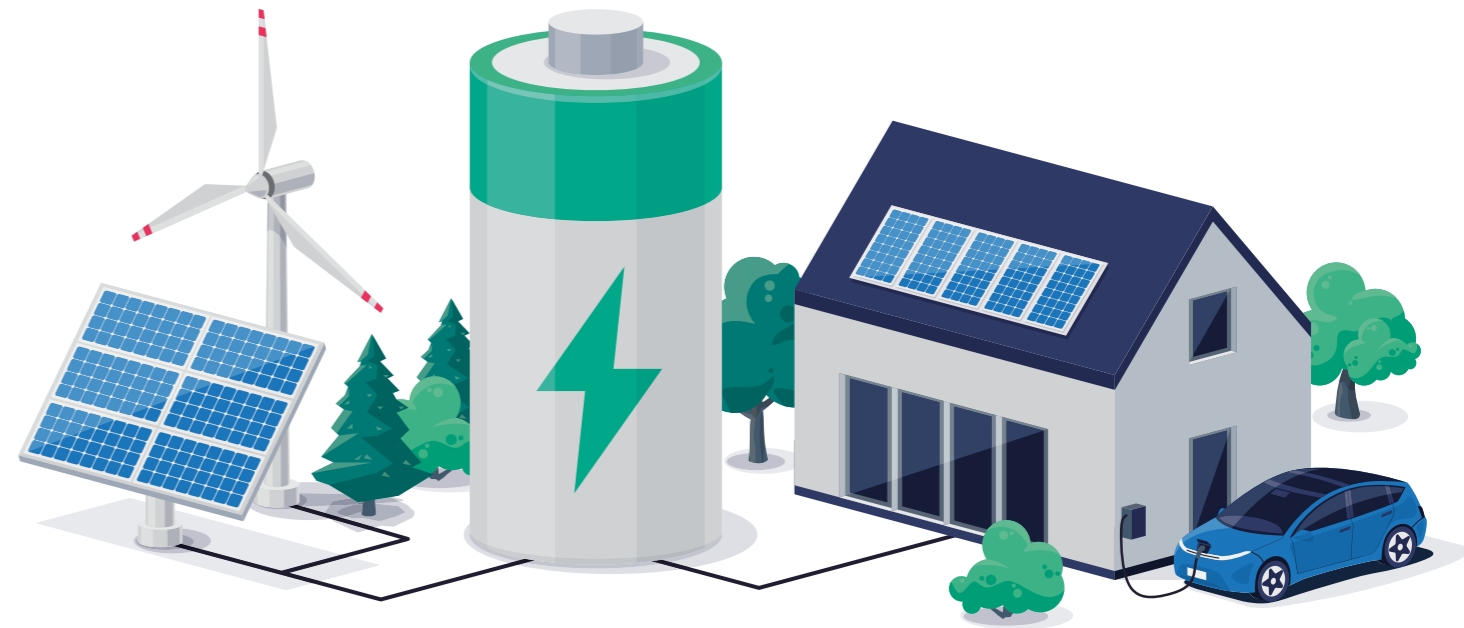


**Kontaktieren Sie uns für ein unverbindliches Angebot.**

Besuchen  
Sie unsere  
Website



**Kiwa Primara GmbH**  
**Gewerbestraße 28 / 32**  
**D-87600 Kaufbeuren**  
Tel.: +49 (0) 8341 / 99 72 6-0  
E-Mail: [primara@kiwa.com](mailto:primara@kiwa.com)



# BATTERIEPRÜFUNG MIT KIWA

Testen und Zertifizieren von Batterien,  
Zellen und Speichersystemen

[kiwa.com/de](https://kiwa.com/de)

# Batterprüfung mit Kiwa

Wir bei Kiwa Primara wissen, wie wichtig es ist, dass die Batterien nicht nur zuverlässig und effizient, sondern auch sicher für den Einsatz in einer Vielzahl von Anwendungen sind.

Unser Labor verfügt über die Akkreditierungen DakS und CB, die zu den strengsten und angesehensten der Branche gehören. Das bedeutet, dass Sie unseren Prüfergebnissen

vertrauen können und sich auf die Qualität unserer Dienstleistungen verlassen können.

Unser Expertenteam hat es sich zur Aufgabe gemacht, genaue und zuverlässige Testergebnisse zu liefern, die Ihnen helfen, die Batterieleistung zu optimieren und die Sicherheit Ihrer Produkte zu gewährleisten.

## PRÜFUNG UND ZERTIFIZIERUNG

Batterien sind hochwertige autonome Stromquellen, die in einer Vielzahl von Geräten eingesetzt werden können. In unserem Labor bieten wir Prüf- und Zertifizierungsdienstleistungen für Batterien und Zellen unterschiedlicher chemischer Zusammensetzung an, einschließlich

solcher, die in stationären, tragbaren, automobilen und industriellen Anwendungen eingesetzt werden. Unser umfangreiches Prüfspektrum umfasst branchenführende Standards wie z. B.:

- IEC 62133-1 und IEC 62133-2 für Nickel- und Lithiumbatterien und ihre Zellen, die in tragbaren Endprodukten verwendet werden
- IEC 62619 für Lithiumbatterien und ihre Zellen für industrielle Anwendungen
- IEC 63056 für sekundäre Lithiumzellen und -batterien zur Verwendung in elektrischen Energiespeichersystemen
- IEC 63057 für Lithium-Sekundärbatterien zur Verwendung in Straßenfahrzeugen, die nicht für den Antrieb bestimmt sind
- UN38.3 und IEC 62281 für die Transportprüfung von Lithiumbatterien
- IEC 61960-3 für die Leistungsprüfung von Sekundärzellen und Batterien
- IEC 62660 -1/ 2/ 3 für sekundäre Lithium-Ionen-Zellen für den Antrieb von elektrischen Straßenfahrzeugen
- IEC 61427 für die Leistung von Sekundärzellen und -batterien für die Speicherung erneuerbarer Energie
- UL2271 für LEV-Anwendungsbatterien
- UL1642 und UL2054 für primäre und sekundäre Lithiumzellen und -batterien
- UL1973 für stationäre Fahrzeug-Hilfsstromversorgungen
- RTCA DO 311A für Mindestanforderungen an das Betriebsverhalten von wiederaufladbaren Lithiumbatterien und Batteriesystemen

## PERFORMANCE

Kiwa Primara ist darauf spezialisiert, umfassende Bewertungen der Zelleistung vorzunehmen, die sowohl den internationalen Normen als auch Ihren spezifischen Anforderungen an die Endprodukτανwendung entsprechen. Unsere Prüfdienstleistungen sollen Ihnen helfen, die kommenden Batterievorschriften zu erfüllen und ein Höchstmaß an Leistung zu erzielen.

Wir bieten eine Reihe von Prüfmöglichkeiten an, darunter die Bereitstellung von Prüfberichten oder Rohdaten für kritische Faktoren wie Kapazität, Innenwiderstand, Temperatur und andere relevante Details. Unser Labor

ist mit den neuesten Prüfgeräten ausgestattet und kann bis zu 80 Kanäle gleichzeitig betreiben, wobei jeder Kanal 5V/50A und die Möglichkeit einer Parallelkonfiguration bis zu 1000 A bietet.

Unser Expertenteam ist bestrebt, genaue und zuverlässige Testergebnisse zu liefern, die Ihnen helfen, die Batterieleistung zu optimieren und die einschlägigen Vorschriften einzuhalten. Setzen Sie sich noch heute mit uns in Verbindung, um Ihre spezifischen Prüfanforderungen zu besprechen und herauszufinden, wie wir Ihnen helfen können, Ihre Ziele zu erreichen.

## WARUM KIWA

- DAkS /CB-akkreditiertes Prüflabor
- Konformitätsbescheinigungen für nationale und internationale Normen
- Mehrere Umwelt-, mechanische und elektrische Prüfstände
- Bereitstellung von Kühlmittel zwischen -40 °C und +60 °C
- Bereitstellung von CAN-Kommunikationsmitteln
- Globaler Marktzugang
- Umfangreiches globales Netzwerk bietet eine breite Palette an alternativen Testmöglichkeiten
- Kompetente Kundenbetreuung und Kommunikation