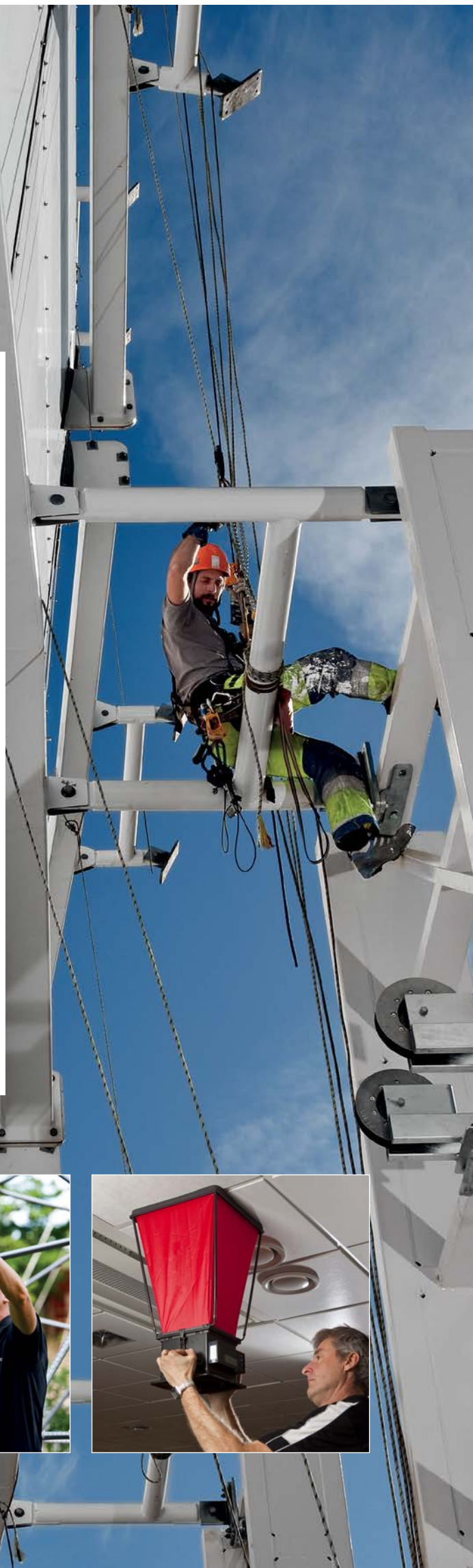
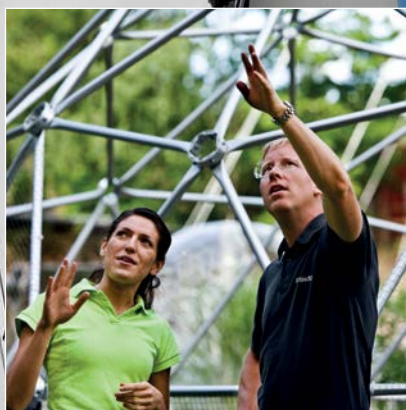


Vi hjälper dig med myndighetsbesiktningarna

Kiwa levererar en fullständig kontroll över fastighetens samtliga myndighetsbesiktningar. Våra besiktningssingenjörer har en bred expertis och utför alla besiktningar som myndigheternas och försäkringsbolagens föreskrifter kräver. Vi kan hjälpa dig inom bland annat ventilation, el, hissar, brandskydd, radon och tryckkärl. Kiwa finns i hela landet och jobbar med alla typer av fastigheter. Förutom att vi hjälper dig att uppfylla myndighetskrav så bidrar våra besiktningar till att säkerställa en bra vistelsemiljö och ett långsiktigt, säkert ägande.

Vi hjälper dig fatta hållbara beslut

Besiktningar är ovärderliga i sig, men de genererar även ovärderlig information som kan ta ditt beslutsfattande till nästa nivå. Vi tar vara på lärdomarna från besiktningarna så att vi kan hjälpa dig att öka säkerheten och förlänga livslängden på din utrustning. Med hjälp av informationen vi samlar in kan vi föreslå förbättringar för dina underhållssystem och ge tidiga varningar om framtida problem. På så sätt kan du undvika och förebygga kostnader, driftstopp och olyckor. Vi hjälper dig att skapa hållbarhet för människa, miljö och ekonomi.



Övriga tjänster som vi kan hjälpa dig med:

- **Entreprenadbesiktning** – Vi utför stora och små besiktningar i samband med entreprenader.
- **Användarkrav enligt föreskrift.** För trycksatta anordningar finns en hel del krav som arbetsgivaren ska uppfylla. Vi kan hjälpa er med att sätta ihop riskbedömningar, program för fortlöpande tillsyn, rutiner för isärtagning och sammanställning, journal över återstående livslängd m.m.
- **Riskbedömningar** – I en anläggning med hissar och tryckkärl finns många potentiella risker. Anläggningsägare är skyldiga att utföra en riskbedömning. Vi kan utföra riskbedömningarna.
- **Energiutredningar** – En effektiv energiförbrukning är skonsam för både miljö och plånbok. Vi hjälper dig att utföra en energiutredning och kan hjälpa dig göra verklighet av förbättringsförslagen.
- **EnergideklARATIONER** – Som ägare till en fastighet är man skyldig att upprätta en energideklARATION. EnergideklARATIONEN beskriver hur effektivt ditt hus är och ger förslag på ökad effektivitet.

kiwa.se

Kiwa
Box 7178
170 07 Solna
Tel: 010-479 30 00

Besöksadress
Råsundavägen 12
169 67 Solna



Vi hjälper dig med
besiktningarna
i din fastighet



**Partner
for
Progress**

Hela fastigheten under ett och samma tak – Kiwa som helhetsleverantör

Att säkerställa att alla delar av en fastighet följer föreskrifter kan vara svårt och tidskrävande. Med Kiwa som helhetsleverantör av besiktningar slipper du besväret och kan fokusera på din kärnverksamhet.

Vi tar ansvar för att hålla koll på och utföra samtliga besiktningar som är ålagda av myndigheter och andra aktörer. Detta gör vi året runt – varje år. Med vårt helhetsperspektiv garanteras du en långsiktig och effektiv kontroll. Det blir ännu tryggare och enklare så.

Q3 Web

Med vårt verktyg Q3web får du tillgång till protokoll, historik och statistik samt meddelas när det är dags för nya besiktningar.

Trycksatta anordningar

- Återkommande kontroll
- Förstakontroll
- Revisionskontroll
- Bedömning av övervakning av pannor

Fordonslyft

- Återkommande besiktning
- Montagebesiktning
- Revisionsbesiktning

Kemikaliehantering

- Vi erbjuder teknisk konsultation och certifieringar inom kemikaliehantering.

EI

- Revisionsbesiktning
- Elektriska n
- Periodisk k
- Termografe
- Dokument
- enligt ELS
- Entrepren

Sermi auktorisering

- Sermi – få tillgång till stöld- och säkerhetsrelevant fordonsinformation

Pallställ

- Egenkontroll

Port

- Återkommande besiktning
- Förstabesiktning
- Revisionsbesiktning

Lyftanordningar

- Återkommande besiktning
- Förstabesiktning
- Revisionsbesiktning

Truck och arbetskorg

- Förstabesiktning
- Revisionsbesiktning

Personlyftande anordningar

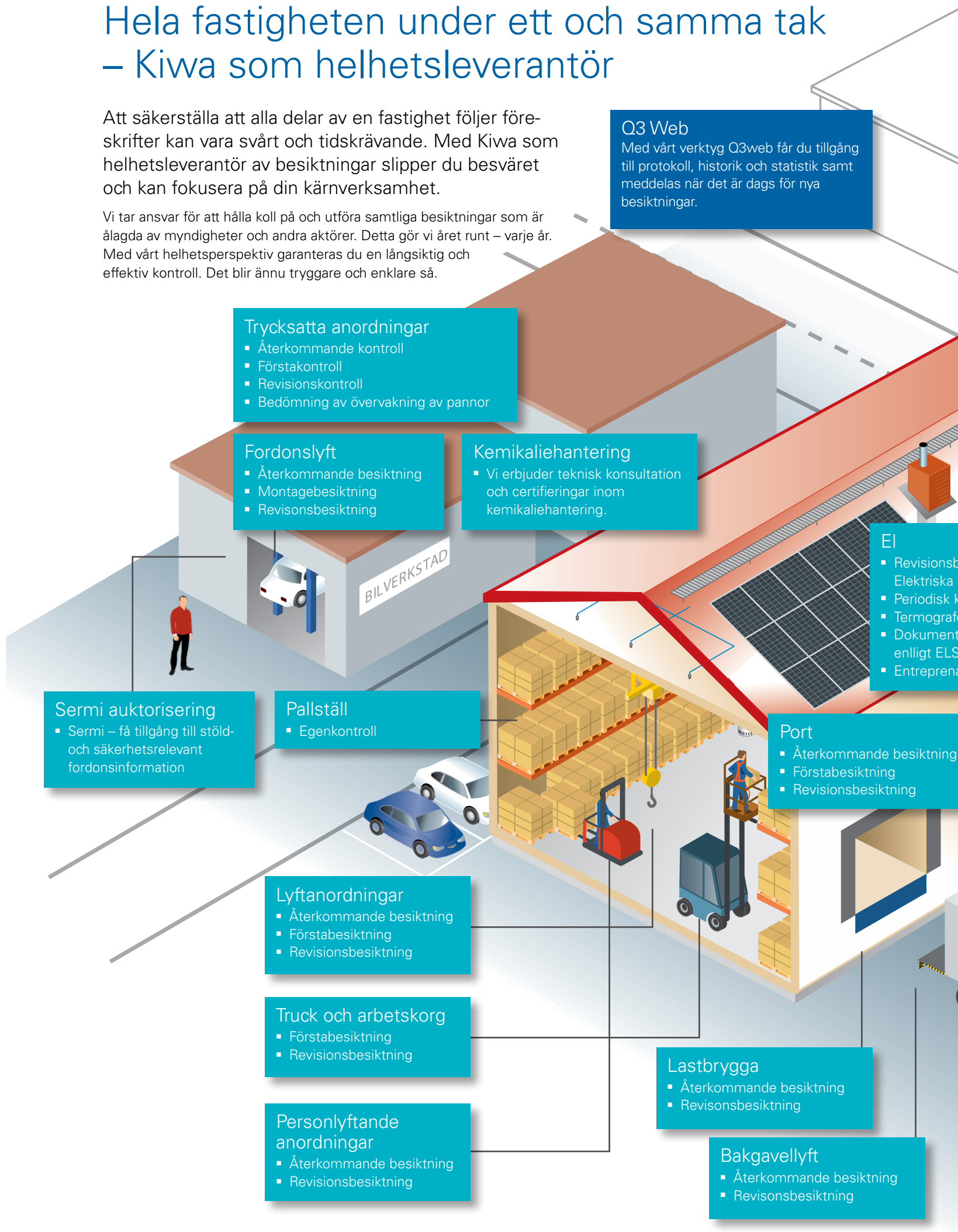
- Återkommande besiktning
- Revisionsbesiktning

Lastbrygga

- Återkommande besiktning
- Revisionsbesiktning

Bakgavellyft

- Återkommande besiktning
- Revisionsbesiktning



Taksäkerhet

- Egenkontroll

Trycksatta anordningar i kyl- och värmepumpsanläggningar

- Återkommandekontroll
- Förstakontroll
- Revisionskontroll

Ventilation

- OVK-besiktning
- Spårgasmätning
- Inneklimatsutredningar

onsbesiktning enligt
ska nämnden
isk kontroll
grafering
nenterade rutiner
ELSÄK-FS 2022:3
renadbesiktning

ning

Betongkontroll

- Visuell kontroll/besiktning, skadekartering, oförstörande provning, provtagning med borrhärlor.

Hissar och rulltrappor

- Återkommande besiktning
- Förstabesiktning
- Revisionsbesiktning

Expansionskärl

- Återkommande besiktning
- Installationsbesiktning
- Revisionsbesiktning

Laddstation

- Revisionsbesiktningar
- Periodisk tillsyn

Det här kan Kiwa hjälpa dig med:

Ventilation

- OVK-besiktning – OVK, obligatorisk ventilationskontroll, utförs regelbundet i alla typer av fastigheter. Syftet är att säkerställa att ventilationen fungerar som den ska och att inomhusklimatet är bra.
- Spårgasmätning – det finns flera olika mätmetoder med spårgasteknik, som alla har samma syfte att med hjälp av spårgas försöka fastställa det totala luftflödet genom en byggnad eller ett enskilt rum. Spårgastekniken kan t.ex. användas för att se spridnings-örhållandet av en förorening i en lokal, söka läckage mellan lokaler, bostäder, ventilationsaggregat. Mätning av specifikt uteluftflöde och mätning av totalluftflöde över fläktar.
- Inneklimatsutredningar – vid problem med dålig luft, lukter eller drag kan vi utföra mätningar och en utförlig undersökning för att hitta de underliggande orsakerna.

Sermi auktorisering

- Sermi – få tillgång till stöld- och säkerhetsrelevant fordonsinformation.
- Som oberoende aktör inom fordonsbranschen kommer tillgången till stöld- och säkerhetsrelaterad information knutet till reparation och underhåll bli allt viktigare.
- För att tillgodose behovet av information behöver oberoende aktörer och anställda, exempelvis bilverkstäder, vara godkända för att kunna få tillgång till uppgifterna från fordonstillverkare. Tillgången till uppgifterna behöver dock säkras genom ett certifikat som bekräftar att användaren är auktoriserad.

Personlyftande anordning

- Återkommande besiktning – en anordning ska besiktigas regelbundet av oberoende företag. Kiwa är ackrediterat att utföra dessa kontroller.
- Revisionsbesiktning – vid större ombyggnationer eller förändringar av en anordning ska en besiktning utföras.

Truck och arbetsborg

- Truck och korg ska kontrolleras att de passar ihop och är utförd i enlighet med gällande regelverk.

Ei

- Revisionsbesiktning – minskar risker för person och sakskada och säkerställer drift vid försäkringskrav.
- Periodisk kontroll – säkerställer att elanläggningen är i betryggande skick.

- Termografering – upptäcker varmgång i anslutningar, ledningar och apparater och minskar risk för brand eller driftstopp.
- Dokumenterade rutiner – uppfyller krav från elsäkerhetsverket, i ELSÄK-FS 2022:3 med dokumenterade rutiner.
- Entreprenadbesiktning (t.ex. solcellsanläggning) – kontrollerar att entreprenören levererat och följt aktuellt regelverk och allmänna bestämmelser.

Trycksatta anordningar

Kiwa utför ackrediterad tredjeparts-kontroll enligt den nationella föreskriften AFS 2017:3, Användning och kontroll av trycksatta anordningar. För dig som har en fastighet kan det t.ex. beröra expansionskärl, hydroforer, pannor, värmeväxlare, tryckluftsbehållare och vattenvärmare.

Vi hjälper dig med:

- Första kontroll som ska utföras innan en trycksatt anordning får trycksättas för första gången eller om den har flyttats.
- Trycksatta anordningar ska genomgå Återkommande kontroll för att regelbundet bedömas säkra att använda.
- Revisionskontroll som ska utföras om tryckkärlet utsatts för skada, byggts om, vid byte av säkerhetskomponenter m.m.
- Bedömning av övervakning på pannor, ett villkor för att få driftsätta en panna.
- Certifiering av pannoperatörer.

Hissar och rulltrappor

- Återkommande besiktning – Kontinuerliga besiktningar av hissar är ett regelkrav. Besiktningen ska utföras av en ackrediterad aktör, som Kiwa.
- Förstabesiktning – När en hiss ska sättas i drift ska en besiktning utföras för att säkerställa att installationen är utförd på rätt sätt.
- Revisionsbesiktning – Vid större ombyggnationer eller förändringar av en hiss ska en besiktning utföras.

Lyftanordningar och portar

- Återkommande besiktning – en anordning ska besiktigas regelbundet av oberoende företag. Kiwa är ackrediterat att utföra dessa kontroller.
- Installationsbesiktning – när en anordning ska tas i bruk för första gången ska en besiktning utföras för att säkerställa att installationen är utförd i enlighet med gällande regelverk.
- Revisionsbesiktning – Vid större ombyggnationer eller förändringar av en anordning ska en besiktning utföras.

Radonmätning och analys

- Fastighetsägare är skyldig att mäta radonhalter i sina fastigheter samt att vidta eventuella åtgärder. Vi utför mätningar och analyser av den data vi samlar in.

Betongkontroll – Tillståndsbedömning

- Konstruktionselement i betong – Visuell kontroll/besiktning, skadekartering, oförstörande provning, provtagning av material för att bestämma hållfasthet, bestämning av karbonatiseringsdjup och kloridprofil ingår i bedömningen.
- Vi kan även ge åtgärdsförslag för reparationer och ta fram program för uppföljande kontroller, samt utföra verifierande beräkningar av underlag/pelare i betong enligt Eurocode.

Utbildning

- Vi hjälper dig att utveckla din verksamhet och efterleva de krav som ställs på en arbetsplats. Genom utbildning av personalen ökar kvaliteten, säkerheten och effektiviteten.
- Vi har kurser inom flera områden och på flera sätt samt lärare i hela landet.
- Våra seminarier är branschens arenor för nätverkande och kunskapsutbyte.
- Våra gratis webinarium ger möjlighet att hålla sig uppdaterad med aktuella ämnen och hitta områden där fortbildning krävs.

Certifiering av ledningssystem

Certifiering av ledningssystem ger organisationen bevis på ständiga förbättringar och effektiv resursanvändning. Det ger ett certifikat och tillgång till marknader där kvalitetscertifieringar krävs för affärer.

- Oberoende revision kan t.ex. utföras enligt ISO 9001 för kvalitetsledningssystem, ISO 14001 för miljöledningssystem och ISO 45001 för arbetsmiljöledningssystem.

Kemikaliehantering

Av oss kan du få hjälp och rådgivning för att uppnå en säker kemikaliehantering som följer lagen. Vi hjälper dig med rådgivning, dokumentation, utbildning, inspektioner och åtgärder som gör att ni kan följa lagar och kemikaliergelverk i EU och nationellt.

Vi erbjuder teknisk konsultation och certifieringar inom kemikaliehantering.

Läs mer om våra tjänster på kiwa.se.