

# Responsabilidad Social Corporativa

Revisión 2019-2020

Nuestras  
ambiciones, logros  
y acciones



## Historias de RSC alrededor de Kiwa

Vea algunos ejemplos de lo que hicieron los colegas de Kiwa en todo el mundo para dar sentido a la "responsabilidad" a lo largo de esta revisión.



- 1 RSC es el núcleo de Kiwa
- 2 Nuestra Ruta RSC 2022
- 3 2 Principios Generales
- 4 4 Puntos Focales
- 5 Nuestra organización RSC interna
- 6 Logros RSC en 2019 y 2020



# RSC es el núcleo de Kiwa

La Responsabilidad Social Corporativa, o RSC, pertenece al núcleo de Kiwa. Nuestras declaraciones de calidad, pruebas e inspecciones hacen que el mundo sea un poco más seguro, sostenible y de mejor calidad. Al mismo tiempo, nos desarrollamos de manera sostenible y a nuestro negocio más allá de las fronteras del país. La RSC vincula a todas las empresas de Kiwa en todo el mundo, como se hizo evidente en los últimos años y cada vez más visible en 2019.

## Declaración de RSC Corporativa de Kiwa

“ Nosotros SOMOS Kiwa, líder mundial en Pruebas, Inspección y Certificación (TIC). Operamos en el corazón de la sociedad: nuestro objetivo es generar confianza en la salud y la seguridad de las personas en el trabajo y en el hogar. Nuestro propósito es contribuir a que los productos, procesos, organizaciones, entornos de vida y de trabajo sean lo más limpios, saludables, seguros y sostenibles posible. Al hacerlo, creamos confianza, transparencia e igualdad de condiciones para todas las partes involucradas, tanto privadas como públicas. Para Kiwa y todos sus empleados, cumplir con la Responsabilidad Social Corporativa (RSC) significa incorporar estos principios como ciudadanos corporativos en todo lo que hacemos y responder a la confianza que la sociedad deposita en nosotros. Por lo tanto, nuestro objetivo es mejorar y desarrollar de manera sostenible la sociedad, tanto a nivel mundial como local, en beneficio de todos.”



Paul Hesselink

Paul Hesselink,  
CEO Kiwa



## Creando confianza y transparencia para la sociedad

Los servicios TIC de KIWA brindan información transparente sobre la calidad, salud, seguridad y sostenibilidad de una amplia variedad de productos, procesos, servicios, personas, sistemas y organizaciones.

Lo hacemos a través de pruebas, inspección y certificación (TIC) independientes, fortalecidas por servicios de capacitación, consultoría y datos. En sí mismos, estos servicios se suman a la seguridad y la salud de las personas, tanto en el trabajo como en el hogar, y en general a un mundo más seguro, saludable y sostenible en el que la garantía de calidad y la verificación aportan transparencia. En muchos casos, nuestro papel se origina en un mandato gubernamental en sectores como el gas, la energía, el agua potable y la seguridad de la construcción o la producción.

### Ofrecemos estos servicios para:

- ▶ Organismos gubernamentales que elaboran y hacen cumplir las reglas y regulaciones y definen niveles aceptables de calidad, seguridad y salud;

- ▶ Empresas de servicios públicos y organizaciones de servicios que (continuamente) suministran gas, electricidad y agua, brindan atención médica y educación y garantizan que nuestros alimentos sean seguros,

- ▶ El sector industrial que suministra bienes, productos, instalaciones y servicios y tiene como objetivo la mejora y la innovación en igualdad de condiciones abiertas para todos;

- ▶ El usuario (final) que quiere estar seguro de que lo que usa o consume es confiable y seguro, para que pueda elegir la calidad basándose en un juicio independiente

Durante las últimas décadas, una gran cantidad de empresas que ofrecen servicios en una amplia gama de mercados que se han convertido en Kiwa tal como está hoy: Ambicioso, Confiable y Comprometido ("SOMOS KIWA"). Creamos confianza para la sociedad en general.

En total, alrededor del 70% de nuestros ingresos se relacionan directamente con la RSC.



Amy Lipyeart, campeona de RSC de Kiwa PCS, ha introducido el reciclaje de equipos de tecnología antigua en la oficina. Kiwa PCS, ubicada en Aylesbury, Reino Unido, se especializa en la aprobación de tipo internacional de comunicaciones inalámbricas, ITE y productos eléctricos y electrónicos de uso doméstico y comercial. Al suscribirse a Tech Cycle, todos los elementos eléctricos y de TI antiguos de la empresa se recolectan sin cargo (computadoras portátiles y monitores, servidores, UPS, gabinetes de servidores, cables, impresoras, fotocopadoras, cámaras, teléfonos móviles). Todos los discos duros se borran o destruyen para proteger la seguridad de nuestros datos.

Amy comenta: "Este servicio nos permite disponer de nuestros equipos antiguos de forma responsable, cumpliendo con la legislación medioambiental vigente, en particular la Directiva sobre Residuos de Aparatos Eléctricos y Electrónicos o WEEE. Y, por supuesto, también se siente bien poder ayudar a otros: parte del equipo de TI se reacondiciona y se entrega a organizaciones benéficas o escuelas que luchan con equipos obsoletos. Además, ayuda a mantener nuestra oficina ordenada"



# Nuestra Ruta RSC 2022



Para nosotros, nuestro negocio principal por sí solo no es suficiente cuando se trata de RSC. Apuntamos a más. Es por eso que hemos formulado ambiciones de RSC que están alineadas con nuestros objetivos comerciales de alto nivel.





## La base: Ruta RSC 2022

En 2018, se estableció la Ruta Kiwa 2022 con objetivos y ambiciones para el desarrollo de Kiwa durante un período de cinco años. Durante el 2019, presentamos la Ruta Kiwa RSC 2022, estableciendo ambiciones y objetivos de RSC que cubren el mismo período y respaldan el crecimiento y la expansión de Kiwa. Como tal, hemos establecido metas alcanzables y medibles para Kiwa a escala global. Estos objetivos se han enriquecido aún más y se han planeado de una manera práctica, teniendo un enfoque PHVA (Planificar, Hacer, Verificar, Actuar), que incluye un seguimiento y una mejora continuos. Estos objetivos nos ayudan a mirar hacia el cuando tomamos decisiones de cómo poner en práctica la RSC en Kiwa. Varios principios generales se aplican a Kiwa Group en su conjunto; Además, los países de Kiwa pueden decidir por sí mismos qué puntos focales se ajustan a sus ambiciones locales de RSC.

## Alineada con los ODS de las Naciones Unidas

Valoramos mucho que nuestras ambiciones y objetivos de RSC también estén relacionados y alineados con los Objetivos de Desarrollo Sostenible (o ODS) de las Naciones Unidas, "el plan para lograr un futuro mejor y más sostenible para todos para 2030. Los ODS abordan los desafíos globales que enfrentamos, incluidos los relacionados con la pobreza, la desigualdad, el clima, la degradación ambiental, la prosperidad y la paz y la justicia ". Estos 17 objetivos proporcionan un marco al que se pueden alinear los esfuerzos de RSC. Como empresa internacional comprometida con la buena ciudadanía, queremos incluir los ODS en nuestros esfuerzos.



Varias oficinas en los Países Bajos tienen asociaciones con fundaciones que tienen como objetivo vincular a los voluntarios con personas que enfrentan pobreza, problemas de salud o aislamiento social.



Por ejemplo, junto con una fundación llamada Stichting Present, nuestros colegas de Kiwa en Apeldoorn organizaron una cena con y para los refugiados del centro de asilo local. El evento se llevó a cabo justo antes de Navidad. Dos chefs profesionales, uno de Siria y otro de Pakistán, más dos asistentes, utilizaron las instalaciones de la cocina de la oficina para preparar una deliciosa comida mientras sus colegas compartían algunas bebidas con personas de Irán, Turquía, Yemen, Eritrea y otros países. "Escuchamos algunas historias notables sobre lo que han pasado estas personas", dice su colega Lee Dorland. "En total, tuvimos una docena de colegas y un número igual de personas del exterior que se han conocido y entendido un poco mejor".



## Alineado con nuestro Código de Conducta y Cumplimiento

2019, presentamos un nuevo Código de conducta y cumplimiento de Kiwa (como sucesor de un Código de conducta anterior). Quien que haga negocios con Kiwa, así como cualquier otra parte interesada, incluidos los empleados de Kiwa, no debe tener ninguna duda sobre nuestra integridad, equidad, comportamiento adecuado y juicio independiente. En otras palabras: ser un líder en calidad y confiabilidad también incluye el cumplimiento y vivir a la altura de una conducta adecuada y un alto estándar moral. Es por eso que trabajamos de acuerdo con un marco de Código de Conducta y Cumplimiento, consistente en normativas y lineamientos interconectados en los campos Legal, RRHH y Calidad.

Un marco de comportamiento para los empleados y una declaración de ocho partes hacia todas las partes interesadas de Kiwa. Se trata de actuar profesionalmente y hacer negocios con integridad. Sobre defender la reputación de nuestros clientes y la nuestra. De tratar a las personas y al medio ambiente con honestidad y respeto. De trabajar juntos y considerar las dimensiones éticas de nuestras acciones. Así, establece los principios básicos que guían nuestras actividades y las actividades de las partes con las que colaboramos



Integridad



Conflictos de Interés



Confidencialidad y protección de datos



Competencia



Conducta empresarial justa



Anti-soborno



Trabajo justo y comportamiento ético



Seguridad y Salud

## Unido a la Marca Kiwa

Mientras desarrollamos nuestra estrategia de RSC, también desarrollamos y enriquecemos la marca Kiwa. Las partes interesadas deben relacionar a Kiwa con la confianza y la calidad; Kiwa genera confianza para los clientes, accionistas, empleados y sociedades de Kiwa. El adagio "Creamos confianza" también se aplica a la RSC. En 2019, continuamos propagando una "historia de Kiwa" clara basada en el eslogan "Creamos confianza" para mostrar cómo Kiwa es y puede ser un verdadero socio para el progreso de todas las partes interesadas, invitándolas a unirse a Kiwa cuando desarrollen iniciativas de RSC.

**kiwa** 



# 2 Principios Generales

Hay muchas formas de expresar la Responsabilidad Social Corporativa. Elegimos dos principios generales que cada oficina de Kiwa en todo el mundo debería poder alcanzar con el tiempo. Estos dos se complementan.

## Principio General 1



## Principio General 2



## Principio General 1

### Nivel 3 de la Escala de desempeño RSC



Cada oficina de Kiwa y, en última instancia, todos los países de Kiwa deben ser auditados y certificados externamente de acuerdo con el Nivel 3 de la escala de desempeño de RSC. En 2022, el 80% de nuestra facturación se realizará en oficinas certificadas según el Nivel 3 de la Escala de Desempeño RSC.

La escalera de desempeño de RSC proporciona evidencia objetiva de hasta qué punto Kiwa tiene un sistema de gestión de RSC establecido. En él se gestionan los objetivos y resultados en cuanto a los requerimientos y expectativas de los grupos de interés en base a indicadores. Estos 33 indicadores cubren los campos de Personas, Medio Ambiente y Comunidades. Se ha establecido un sistema de auditoría interna; una institución de certificación colega audita Kiwa externamente. La escalera de desempeño de RSC constituye, por tanto, la base de nuestros esfuerzos de RSC. La mayor parte de las oficinas ya han sido certificadas; otros seguirán en los próximos años



#### Países Kiwa certificados

2015	Bélgica
2015	Países Bajos
2016	Alemania
2016	Suecia
2017	España
2018	Finlandia
2018	Reino Unido
2018	Italia
2019	Noruega
2019	Turquía



"Hay varias comunidades indígenas desfavorecidas alrededor de nuestra ciudad ", dice Lorena Patiño, quien trabaja en nuestra oficina de Kiwa en Riobamba, Ecuador. "Como empresa, queríamos contribuir a que la Navidad de esta gente fuera un poco más feliz. Por lo tanto, Kiwa Ecuador donó alimentos y dulces a tres comunidades indígenas desfavorecidas. Los empleados aportaron el 20% del monto total. Un grupo de colegas visitó y entregó la donación, que se sintió conmovedora"





## Principio General 2

# Metas de los ODS de las Naciones Unidas



Las oficinas y / o países que han implementado la RSC a fondo, han alcanzado el Nivel 3 de la escalera de desempeño de RSC y han sido certificados de acuerdo con él, tienen el desafío de elegir y desarrollar los Objetivos o las Metas de la ONU para actuar localmente.

Las Naciones Unidas han introducido 17 Objetivos de Desarrollo Sostenible, o ODS, como "el plan para lograr un futuro mejor y más sostenible para todos en 2030. Estos ODS abordan los desafíos globales que enfrentamos, incluidos los relacionados con la pobreza, la desigualdad, el clima, el medio ambiente degradación, prosperidad, paz y justicia".



# Metas de los ODS de las Naciones Unidas



Estos 17 objetivos son enormes en sí mismos. Aún así, la conciencia de su importancia está aumentando, al igual que el número de empresas que los utilizan para optimizar sus esfuerzos de RSC. Pero la conciencia no es suficiente. Los Objetivos deben tener impacto por contribución.

En Kiwa, queremos lograr el impacto centrándonos en los Objetivos o Metas de los ODS. Cada ODS consta de varias metas, que sirven como "sub-objetivos". Una vez que una ubicación de Kiwa ha alcanzado el nivel 3 de la escala de desempeño de RSC, se deben aceptar nuevos desafíos. Los Objetivos o Metas de los ODS se pueden utilizar para decidir sobre un país, ubicación, equipo o incluso un individuo. Deben elegirse para centrarse en los próximos dos años hacia 2022, incluidos planes, informes y evaluaciones.



Durante los últimos dos años, se ha llevado a cabo una revisión del uso de energía y agua en la oficina central y el laboratorio de Kiwa UK en Cheltenham utilizando un panel de control. Un sistema de monitoreo y el tablero permiten a las personas ver información en tiempo real sobre el consumo de energía y proporcionar un desglose detallado de dónde se usa la energía en el edificio. Con el tiempo, se han realizado cambios en el sitio para ahorrar eficiencia.

Además, se han identificado áreas a las que apuntar en el futuro para realizar reducciones en el consumo de energía y agua, incluido el rendimiento del aire acondicionado, el uso de energía cuando el edificio no está ocupado y las mejoras de laboratorio para garantizar que se mantengan los ahorros de eficiencia. Mientras tanto, se ha implementado el mismo tipo de seguimiento en otros laboratorios de Kiwa Reino Unido para identificar otras áreas en las que se pueden ahorrar energía

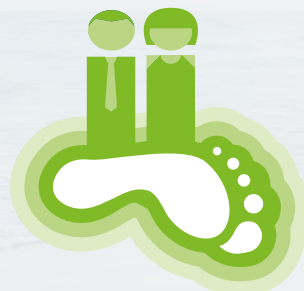




# 4 Puntos Focales

Nuestro objetivo es que la mayoría de las ubicaciones de Kiwa estén certificadas de acuerdo con el Nivel 3 de la escala de desempeño de RSC para el año 2022. Dentro de este primer principio general, hemos formulado cuatro puntos focales para los países y ubicaciones de Kiwa, una vez que hayan sido certificados.

1



**Reducir** nuestra huella de CO<sub>2</sub>

2



**Mejorar** la salud y satisfacción del empleado

3



**Intensificar** la voz de los stakeholders en relación con nuestros esfuerzos de RSC

4



**Incrementar** el impacto de nuestros servicios en la sostenibilidad



Punto Focal

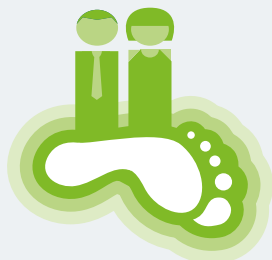
1

## Reducir nuestra huella de CO<sub>2</sub>

La huella de CO<sub>2</sub>, un indicador de las emisiones totales de CO<sub>2</sub> de una empresa o individuo durante un año, es uno de los indicadores de sostenibilidad más utilizados en el mundo. También es un indicador dentro del marco de la escala de desempeño de RSC. Una gran parte de las emisiones globales de CO<sub>2</sub> son el resultado de la quema de combustibles fósiles para el uso de energía y la quema de desechos. Por lo tanto, Kiwa tiene como objetivo reducir considerablemente su huella de CO<sub>2</sub>.

- 20%** | Reducción de la huella de CO<sub>2</sub> por FTE\*
- 1%** | Reducción del uso de energía (construcciones y movilidad) por año y por FTE
- > 4** | Países compraron **electricidad verde**
- 75%** | De los coches de la flota de alquiler tienen la **etiqueta energética A o B**
- > 5%** | Reducción del kilometraje relacionado con **viajes de negocios**

2022



Raoul Mancke, líder del equipo de sostenibilidad en Kiwa Alemania en Berlín: "Ofrecemos varios productos en el campo de la sostenibilidad, incluyendo Evaluación del Ciclo de Vida, Declaración Ambiental de Producto, Huellas de Carbono y Esquemas de Certificación de Sostenibilidad como el Concrete Sustainability Council. Junto con tres socios, también desarrollamos un estándar de sostenibilidad para el sector alimentario. Es una iniciativa proactiva para impulsar los esfuerzos de las empresas que se centran en los aspectos de sostenibilidad de la gestión de la cadena de suministro. Actualmente estamos trabajando para extender este estándar a otras industrias como la industria del metal.

Un ejemplo actualmente en proceso es Alnatura, un supermercado orgánico muy conocido y extendido en Alemania. La empresa comenzó vendiendo productos orgánicos en supermercados convencionales y ahora tienen sus propias tiendas. Nuestros colegas alemanes trabajan con ellos para desarrollar un estándar de certificación, que se implementará en un futuro previsible.



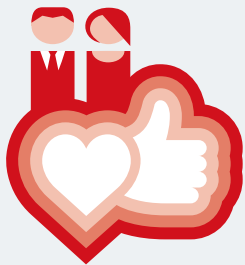
*\*Comparado con 2015 o comparado con el primer año para el que se dispone de datos de huella de CO<sub>2</sub>*





## Mejorar la salud y satisfacción del empleado

Los colegas de Kiwa son el activo más valioso de la empresa. Tendremos que reclutar nuevos colegas y tendremos que asegurarnos de que los empleados se adhieran a la empresa. Por lo tanto, nuestro objetivo es aumentar el bienestar entre los colegas de Kiwa invirtiendo en mejoras en las condiciones de trabajo y el desarrollo personal. La Encuesta internacional sobre la experiencia de los empleados de Kiwa (KEES) realizada por el departamento corporativo de RR.HH. es el indicador más importante de la satisfacción de los empleados con nuestra empresa.



2022

Puntaje promedio general de la  
**Encuesta sobre la experiencia del  
empleado** de Kiwa (KEES)

**7.5 >**

**Resultado KEES** para HSE / RI  
actualizado del país y plan de  
acción

**7.0 >**

**representación** equilibrada de las  
**mujeres** en número total de empleados

**40%**

**representación** equilibrada de las  
**mujeres** en puestos gerenciales

**30%**



En octubre de 2019,  
nuestros compañeros de la  
oficina de Kiwa en Valencia se  
trasladaron a una nueva ubicación.

Aprovecharon para donar muebles y herramientas  
a la ONG Asociación Alanna, que desarrolla  
programas sociales y educativos orientados a  
ayudar a personas socialmente vulnerables.



## Intensificar

### la voz de las partes interesadas en relación con nuestros esfuerzos de RSC

Las ambiciones de RSC nunca se sostienen por sí solas. Kiwa es parte de la sociedad (local), posicionada entre muchas partes interesadas, desde clientes hasta accionistas, desde vecinos hasta colegas. Por lo tanto, nuestras propias ambiciones de RSC deben tener en cuenta la voz y la satisfacción de los stakeholders: ¿qué esperan de nosotros y cómo califican lo que hacemos?

La RSC forma parte de la **gestión de relaciones con el cliente**.

#### Reuniones de RSC para clientes

país < 200 FTE	1	al menos por año
país ≥ 200 y < 1,000 FTE	2	al menos por año
país ≥ 1,000 FTE	3	al menos por año



En junio de 2019, colegas de varias ubicaciones de Kiwa España plantaron doscientas especies de árboles autóctonos en el Arboretum de la localidad de Sinarcas, Valencia. Fue una colaboración con la ONG 'Reforesta' y el Ayuntamiento de Sinarcas.



2022



## Incrementar el impacto de nuestros servicios de sostenibilidad

Kiwa tiene como objetivo mejorar el "carácter verde" de sus productos y servicios para hacerlos (más) sostenibles, en otras palabras: les agregamos indicadores de sostenibilidad. Con el fin de convencer a las sociedades de "ecologizarse" mediante el uso de estos servicios, nuestro objetivo es visualizar su nivel de sostenibilidad.

2022



**Etiquetar servicios** mediante un indicador de sostenibilidad corporativa independiente (en desarrollo)

**Desarrollo de servicio (s) sustentable**

país < 200 FTE	<b>1</b>	Al menos por año
país ≥ 200 y < 1,000 FTE	<b>2</b>	Al menos por año
país ≥ 1,000 FTE	<b>3</b>	Al menos por año

En diciembre pasado, nuestros colegas turcos establecieron un proyecto para donar ropa, zapatos, libros y juguetes a los niños que viven en un pueblo de Batman, una provincia del este de Turquía. Fue muy agradable ver las sonrisas en los rostros de los niños y hacer una diferencia. El proyecto continúa en 2020.





# Nuestra Organización RSC interna

Para garantizar que las ambiciones y los objetivos se establezcan y se cumplan, la organización interna de RSC de Kiwa abarca tres niveles, un sistema de auditorías internas y un plan de reconocimiento de voz de los stakeholders. Todos juntos nos ayudan a alcanzar lo que buscamos.



NIVEL 1

Consejo RSC

NIVEL 2

PC RSC

PC RSC

NIVEL 3

Grupo de  
Trabajo Local

Grupo de  
Trabajo Local

Grupo de  
Trabajo Local

NIVEL 1

## Consejo Corporativo de RSC

Desde 2017, Kiwa cuenta con un Consejo de RSC internacional que cubre todos los países de Kiwa que tienen oficinas y laboratorios certificados en CSR PerformanceLadder Level 3.

Los miembros del Consejo de RSC son coordinadores de RSC de los países participantes. La principal responsabilidad del Consejo de RSC es garantizar que la estrategia de RSC de Kiwa se establezca, siga, informe y evalúe. Como tal, sus miembros discuten temas relacionados con la RSC, establecen acciones e inspiran a las oficinas y laboratorios de Kiwa a nivel mundial para que adopten nuestra política corporativa de RSC.

NIVEL 2

## Plataformas de calidad RSC

A nivel nacional, se han creado las denominadas Plataformas de Calidad (PC), principalmente en países Kiwa más grandes como los Países Bajos, Alemania y el Reino Unido. Su función es doble: "traducen" las cuestiones del Consejo de RSC y las cuestiones de RSE corporativas en políticas nacionales y representan y asesoran a los grupos de trabajo de RSC locales de sus respectivos países. Como tales, garantizan que los principios corporativos de RSC de Kiwa y más iniciativas locales estén alineados. Los QP también son responsables de informar periódicamente (al Consejo de RSC) sobre sus esfuerzos relacionados con la estrategia de RSC.

NIVEL 3

## Grupos locales de trabajo RSC

A nivel local, con las políticas de RSC corporativas y nacionales en mente, los grupos de trabajo de RSC de Kiwa por países, desarrollan sus propios proyectos relacionados con la RSC para crear conciencia entre los colegas y la sociedad local. Estos grupos representan todas las disciplinas en sus ubicaciones, los participantes se reúnen trimestralmente (o con más frecuencia cuando es necesario), son los "ojos y oídos", comunican los esfuerzos locales de RSC y se aseguran de que las actividades puedan continuar.



## Auditorías internas

El programa de Auditoría Interna de RSC corporativo de Kiwa es parte del ciclo anual regular de auditoría interna. En general, las auditorías internas de RSC en 2019 se realizaron de acuerdo con la planificación. Las oficinas certificadas demostraron cumplir con la escalera de desempeño RSC; nuevos países y ubicaciones demostraron estar listos para la certificación. Con todo, las auditorías internas están contribuyendo al cumplimiento de la estrategia de RSC de Kiwa dentro de los requisitos del esquema del nivel 3 de la escala de Desempeño de RSC.

## Auditoría externa

En febrero de 2020, los auditores de nuestra institución de certificación compañera DNV-GL llevaron a cabo la primera auditoría de seguimiento de Kiwa frente al Nivel 3 de la escalera de desempeño de RSC. De un total de 17 ubicaciones ya certificadas y 4 ubicaciones nuevas, tomaron una muestra de 8: 5 existentes, 3 nuevos, que se evaluarán y controlarán mediante auditorías y revisiones de documentos in situ y remotas. El resultado de la auditoría fue satisfactorio: aparte de dos no conformidades menores y un puñado de observaciones, Kiwa demostró cumplir con los requisitos. El certificado nos fue entregado en mayo de 2019 y es válido hasta mayo de 2022.

Eugène den Elzen del departamento de Calidad Corporativa, uno de los miembros del equipo que preparó las auditorías y acompañó a los auditores, menciona: "Creo que podemos estar orgullosos de los resultados que obtuvimos aquí. El equipo de DNV ha visto muchos, muchos elementos positivos en nuestro enfoque de RSC en todos los países. Ahora tenemos un certificado renovado que es válido hasta mediados de 2022. Todo el equipo de RSC trabajó muy duro para lograr este excelente resultado. Hemos dado un paso más para alcanzar nuestra ambición de ser una organización Kiwa sostenible".

La certificación CSR Performance Ladder Level 3 en Kiwa ahora cubre los Países Bajos, Bélgica, Alemania, Suecia, Noruega, España, Finlandia, el Reino Unido y Turquía, con oficinas de Kiwa en Oslo (Noruega), Estambul (Turquía) y San Vendemiano (Italia) recién agregado al certificado.



## Resultados y análisis de las encuestas a los Stakeholders

Durante 2019, los stakeholders demostraron estar satisfechos con los esfuerzos de RSC de Kiwa. Durante entrevistas periódicas con los stakeholders, como clientes y proveedores, se utilizó una lista de verificación que contenía los objetivos de RSC de Kiwa para 2019 para facilitar el hablar sobre RSC. Sus expectativas demostraron ser razonables y acordes con los puntos focales corporativos de Kiwa. En general, los stakeholders están ansiosos por cooperar con Kiwa cuando se trata de Responsabilidad Social Corporativa.

También compartieron sugerencias de mejora, que incluyen:

- ▶ que debemos participar en proyectos locales (nacionales o regionales) relacionados con la RSC;
- ▶ que podamos comunicarnos con más frecuencia sobre las iniciativas locales en las que estamos involucrados y el impacto social que creamos, así como sobre nuestra política y los resultados que obtenemos;

- ▶ que debemos proporcionar claridad sobre las redes de RSE en las que estamos involucrados;
- ▶ que debemos incorporar los ODS de las NU en nuestra política de RSC;
- ▶ que la colaboración con socios en nuestra cadena de suministro es imprescindible;
- ▶ que podríamos ser más conscientes de las oportunidades para impulsar la circularidad.

Queda una nota importante: el número de entrevistas con los stakeholders en las que la RSC fue un tema fue notablemente menor que en años anteriores. Tenemos la intención de aumentar considerablemente la cantidad de entrevistas en 2020 y más allá.



En Finlandia, más de 300 clientes y otras partes interesadas estuvieron presentes en un evento de Kiwa sobre Responsabilidad Social Corporativa. El evento contó con sesiones de conocimiento y presentaciones de expertos en sostenibilidad, entre ellos la Gerente de Sostenibilidad de Lidl, Maija Järvinen, Líder del Tema de Economía Circular Carbono Neutral, Mari Pantsar de Sitra y la escritora y empresaria de no ficción Niina Ratsula. El tema principal fue cómo comunicar la responsabilidad, tanto al mundo exterior como a través de la cultura empresarial





# Logros de RSC en 2019 y 2020



## Corporativo

La sostenibilidad se ha convertido en parte de los criterios de compra de Kiwa a nivel mundial

Se han establecido cuatro grupos de trabajo, cada uno de los cuales se sumergió en uno de los puntos focales de Kiwa para hacerlos más prácticos.

Kiwa es embajadora de la empresa Oxfam Novib, una rama de la ONG internacional Oxfam, que lucha contra la pobreza en todo el mundo. Por ejemplo, a través de microcréditos y educación a personas que crean sus propios negocios a pequeña escala.



## Bélgica



Cooperación con otras organizaciones en el edificio de oficinas compartidas donde Kiwa Bélgica tiene su sede para optimizar el uso de energía y agua, la seguridad, el impacto ambiental y la satisfacción de los empleados.

Los colegas están trabajando en una política de vehículos ecológicos para ayudar a reducir las emisiones de CO2.

## España



La sede de Kiwa España ahora ocupa un nuevo edificio energéticamente eficiente que reduce considerablemente el consumo de energía.

## Alemania



Todas las oficinas alemanas cuentan con un programa de separación de residuos.

## Finlandia



Todos los colegas siguieron un módulo de aprendizaje electrónico para entrenar su comportamiento de eficiencia energética en el trabajo.

## Suecia



El 98% de los empleados conducen coches eléctricos o híbridos (de empresa) y todos han recibido formación en conducción ecológica.

El clima de Kiwa Suecia compensa todos los viajes en avión.

## Italia



Seguimiento continuo de la mejora de los procedimientos de seguridad: se han aplicado medidas preventivas.





## Países Bajos

Los colegas contribuyen al trabajo de voluntariado local (relacionado a por ejemplo personas mayores, iniciativas sociales, albergue para personas sin hogar)

Los colegas recogen tapas de plástico (por ejemplo, de botellas para beber) que se reciclan; los ingresos se utilizan para financiar la formación de perros guía.

En 2018, un convenio con un proveedor de energía holandés llevó al hecho de que en 2019, la mayoría de las oficinas solo utilizan electricidad "verde" generada de forma sostenible.

La huella de CO2 de Kiwa en los Países Bajos se amplió plenamente.

Se llevaron a cabo diversas acciones para mejorar la concienciación sobre el uso de energía en las oficinas.

La impresión centralizada se introdujo en todas las oficinas para ahorrar electricidad y papel, y para que los colegas pensarán en la necesidad de imprimir sus documentos (junto con otras medidas de ahorro de papel como la digitalización).

## Noruega



El clima de Kiwa Norway compensa todos los viajes en avión.

Toda la electricidad utilizada proviene de la energía hidroeléctrica.

Todas las oficinas de Noruega funcionan sin papel.



## Reino Unido



Se animaba a un participante del Programa de desarrollo de talento empresarial de Kiwa a que aceptara la RSC como proyecto; resultados a esperar.

Los colegas usan Yammer para comunicar viajes y fomentar el uso compartido del automóvil.





# Manténgase en contacto!

Publicamos regularmente artículos relacionados con la RSC en nuestro sitio web de Kiwa y también ofrecemos servicios para ayudarlo a alcanzar sus ambiciones de RSC.



Kiwa Stories ofrece información sobre el mundo de Kiwa, incluida la RSC.



Síguenos en LinkedIn para conocer las actualizaciones de Kiwa.

**Kiwa América Latina**

E-mail: [lat.AmericaLatina@kiwa.com](mailto:lat.AmericaLatina@kiwa.com)

   @KiwaLatAm



[www.kiwa.lat](http://www.kiwa.lat)

