

## Boden- und Asphaltprüfungen

Durchführung von Kontrollprüfungen gemäß ZTV Asphalt-StB, Spurbildungstest, Erstellen von Erstprüfungen.

Untersuchungen an der eingebauten Schicht anhand von Bohrkernen und Ausbaustücken, Ebenheit mit Planographen, Griffigkeit (gelber LKW):

### Prüfungen im Erd- und Straßenbau

- Lastplattenversuche, Proctorversuche
- Rammsondierungen (DPL, DPM, DPH)
- Rammkernsondierungen
- Bodenverbesserungen
- Hydraulisch gebundene Tragschichten
- Baugrunduntersuchungen, Straßengutachten



## Schadstoffuntersuchungen

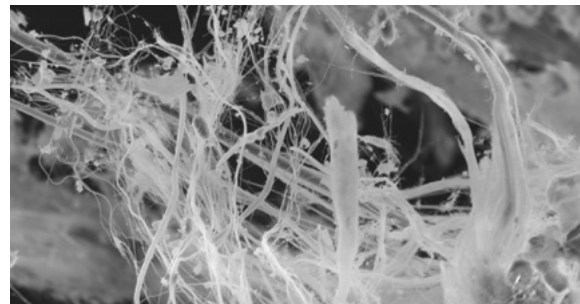
### Schadstoffe in Gebäuden und Materialien

- VOC und Formaldehyd-Emissionsmessungen vor Ort und im Labor
- Asbestuntersuchungen / Asbestnachweis
- Untersuchung auf künstliche Mineralfasern
- PAKs und PCBs in Materialien
- Schwermetalle
- Schimmelmessungen
- Untersuchungen auf Holzschutzmittel (Lindan, DDT und PCP)

### Schadstoffe im Erdreich und Aushub

Probenahme gem. LAGA PN 98, Analyse und Deklaration nach:

- Eckpunktepapier Bayern (EPP), Verfüllung von Gruben und Brüchen
- LAGA technische Regeln: Boden
- LAGA technische Regeln: Bauschutt



### Kiwa GmbH, Augsburg

Finkenweg 7 | 86368 Gersthofen  
Tel +49 (0)821/72 02 40 | Fax +49 (0)821/72 02 44 0  
InfoKiwaAugsburg@kiwa.de | [www.kiwa.de](http://www.kiwa.de)



**SERVICECENTER  
AUGSBURG**  
Unsere Leistungen

## Bauwerksanalytik

Beprobung von Bestandsbauwerken zur Beurteilung der Standsicherheit und Dauerhaftigkeit von Stahlbeton- und Spannbetonbauteilen:

- Untersuchungen an Fassaden, Balkonen, Brücken und Tiefgaragen
- Materialprüfungen an Baustoffen und
- Bestandsbauwerken
- Chemische Analytik auf Betonbestandteile und Schadstoffe
- Flächige Überdeckungs- und Potentialfeldmessungen
- Untersuchungen von Balkonplatten, Tiefgaragen und Fassaden zur Beurteilung des Instandsetzungsbedarfs und Begehung gemäß DAfStb-Richtlinie
- Brückenprüfungen nach DIN 1076

## Baustoffprüfungen/Produktionskontrolle

### Frischbetonprüfungen

- Ausbreitmaß und Verdichtung
- w/z Wert
- Zuschlagstoffe

### Prüfungen an Betonbaustoffen und -produkten

- Druck- und Biegezugfestigkeit
- Abriebfestigkeit
- Frost-Tausalz-Widerstand
- Eindringwiderstand (Wasser, Schadstoffe)

### Kontrollprüfungen und -beratung:

- Werksproduktionskontrollen für Betontransport- und Fertigteilwerke
- Ständige Betonprüfstelle (E-Prüfstelle)
- Baustellenüberwachung (ÜK2, ÜK3)

## Wand und Dach

### Prüfung grobkeramischer Produkte

- Mauerziegel
- Dachziegel
- Pflasterklinker
- (Fremdüberwachung – Güteschutz Ziegel und WPK)
- Bestimmung der Maße
- Rohdichte
- Reindichte

### Mörtelprüfungen

- Komplettprüfung von Trockenmörtel

### Bauwerksuntersuchung

- Mauerwerksfestigkeit
- Ermittlung der Mauerwerksfeuchte
- Ermittlung des Salzstatus (Chloride, Nitrate, Sulfate)
- Putzanalyse (Festigkeit, Bindemittelgehalt, Bindemittelart, Wasseraufnahme, Schichtenaufbau – WDVS)
- Holzuntersuchungen – Schädlinge, Pilze, Festigkeit, Schadstoffe

