



Datum
2010.02.01

BDA ONDERZOEK

Risicoanalyse gevelconstructies

Onderdeel

Gevels

Onderwerp

(detail)Beoordeling ontwerp- en uitvoeringsfasen gevelconstructies

BDA Geveladvies B.V.
Postbus 389
NL - 4200 AJ GORINCHEM
T: +31(0)183 669 690, F: +31(0)183 630 630,
E: geveladvies@bda.nl, I: www.bda.nl



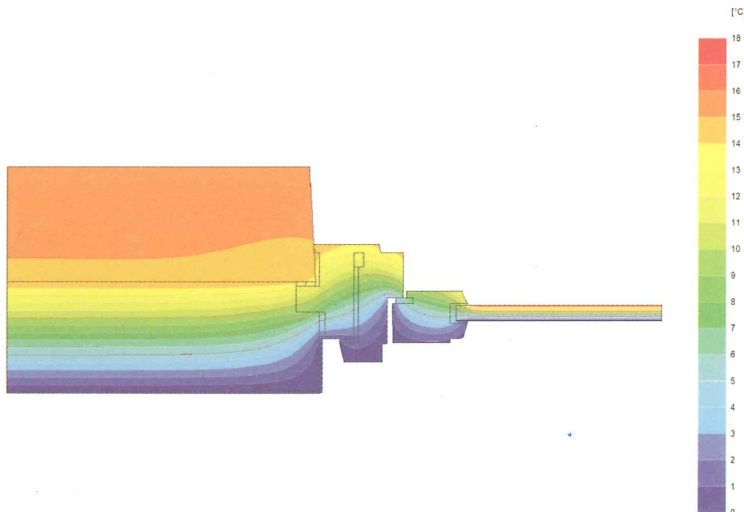
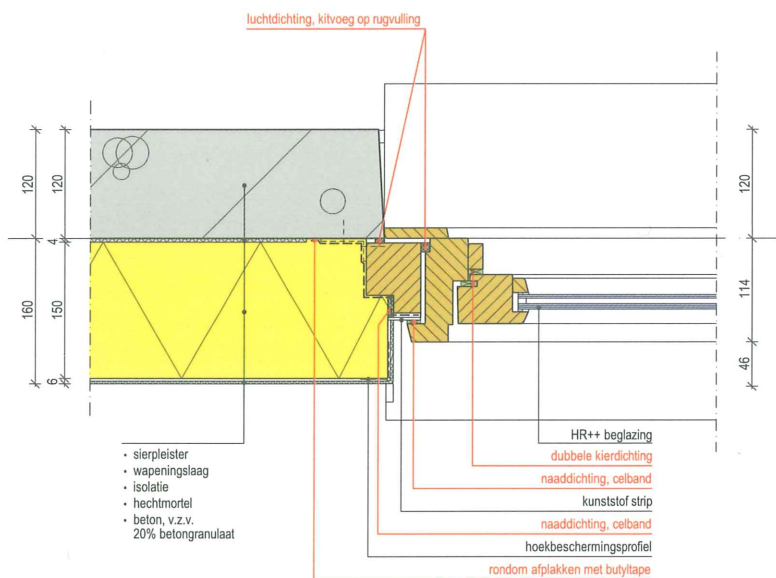
Doel Een risicoanalyse houdt in dat wordt aangegeven welke risico's specifiek zijn voor het betreffende gevelsysteem. Daarnaast wordt het ontwerp beoordeeld op bouwfysisch en technisch functioneren. Op deze wijze kan van tevoren worden ingeschat hoe groot de risico's zijn, welke acties eventueel moeten worden uitgevoerd en welke gevolgen dit heeft voor de planning en de kosten. Hierdoor kunnen faalkosten worden voorkomen.

Toetsing Het uitgangspunt bij de detailbeoordeling van de constructieopbouw is dat de gevelconstructie voldoet aan de technische en bouwfysische criteria, zoals gehanteerd door BDA, waarbij de minimale eisen, die gesteld worden vanuit het Bouwbesluit, als basis dienen.

Ontwerp BDA staat een integrale aanpak voor. Het beste is om in alle ontwerpstadia, van het voorlopige ontwerp tot en met de definitieve uitvoeringstekeningen, sturing te geven aan de totstandkoming van de principedetails. Tussentijds is het dan mogelijk om de details te optimaliseren voordat de uitvoering start.

Om tot een goed functionerende gevelconstructie te komen, moet beoordeling plaatsvinden op navolgende aspecten: waterdichtheid, luchtdoorlatendheid, windweerstand, bouwfysische aspecten, duurzaamheid, praktische uitvoerbaarheid, geluidsaspecten en onderhoudsaspecten. Wanneer een integrale aanpak niet meer mogelijk is kan door BDA ook een 'Quick Scan' worden uitgevoerd (zie Quick Scan).

Rapport In een rapport wordt aangegeven welke risico's specifiek zijn voor het betreffende gevelsysteem. De van belang zijnde details, voorzien van onze opmerkingen, worden als bijlage aan het rapport toegevoegd.



Versie
01

BESCHRIJVING ONDERZOEK
Copyright © 2010 BDA Geveladvies B.V. Nadruk verboden.

Blad 1
Van 2 bladen



Datum
2010.02.01

BDA ONDERZOEK

Risicoanalyse gevelconstructies

Onderdeel

Gevels

Onderwerp

(detail)Beoordeling
ontwerp- en
uitvoeringsfasen
gevelconstructies

Quick Scan

Het is mogelijk de principedetails te ontwerpen aan een 'Quick Scan'. Hierbij worden waarnodig opmerkingen op de verstrekte principedetails gemaakt die met een begeleidend schrijven worden verstrekt. Ook kunnen de principedetails en de risico's tijdens een bespreking worden uiteengezet. Na uitvoering van de 'Quick Scan' kunnen de risico's ook in een rapport worden verwoord.

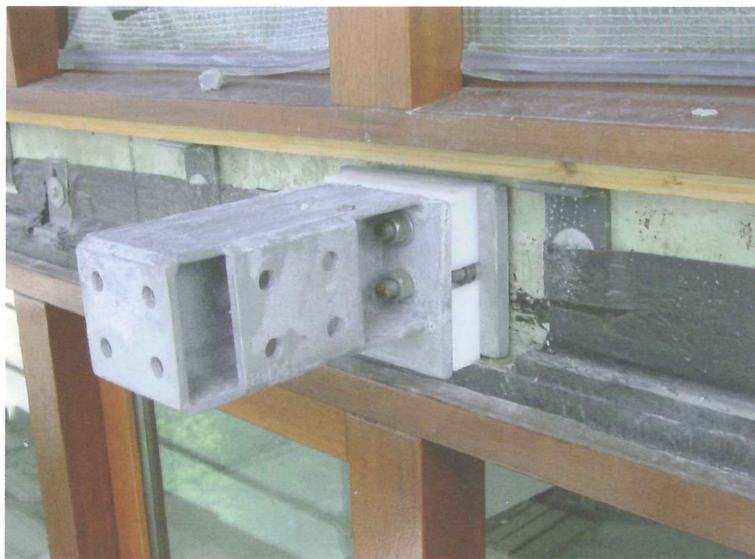


Detail-ontwikkeling

Als auteur van referentiedetails voor ondermeer SBR en NBD is BDA nauw betrokken bij detailontwikkeling. Dit betroffen ondermeer referentiedetails voor de woning- en utiliteitsbouw. Daarnaast kunnen door BDA standaard- en specifieke projectdetails voor aannemers en leveranciers worden ontwikkeld.

Uitvoering

Tijdens de uitvoering worden periodiek inspecties uitgevoerd, waarin aan de uitvoerende partijen aanwijzingen worden gegeven om tot een goed functionerende gevelconstructie te komen. Alle relevante aspecten zoals kwaliteitscontrole van de aangeleverde producten, toetsing van de vigerende voorschriften en beoordeling van de aanbrengmethodiek vinden plaats. Het doel van de inspecties is dat deze bijdragen aan de kwaliteit van de uitvoering. Daarom zal steeds na de inspectie een kort overleg plaatsvinden met de uitvoering. De bevindingen van de inspecties worden vastgelegd in een inspectierapport.



Versie
01

BESCHRIJVING ONDERZOEK
Copyright © 2010 BDA Geveladvies B.V. Nadruk verboden.

Blad 2
Van 2 bladen