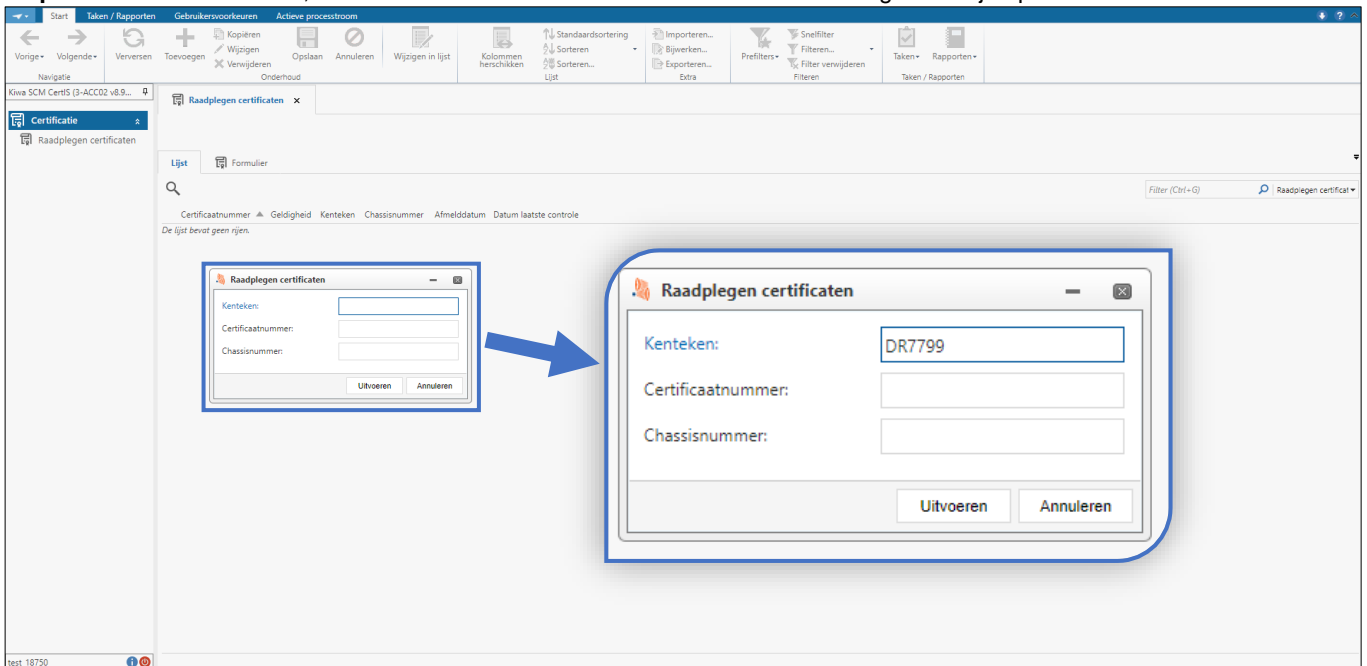


Raadplegen certificaten voor verzekeraars of tussenpersonen

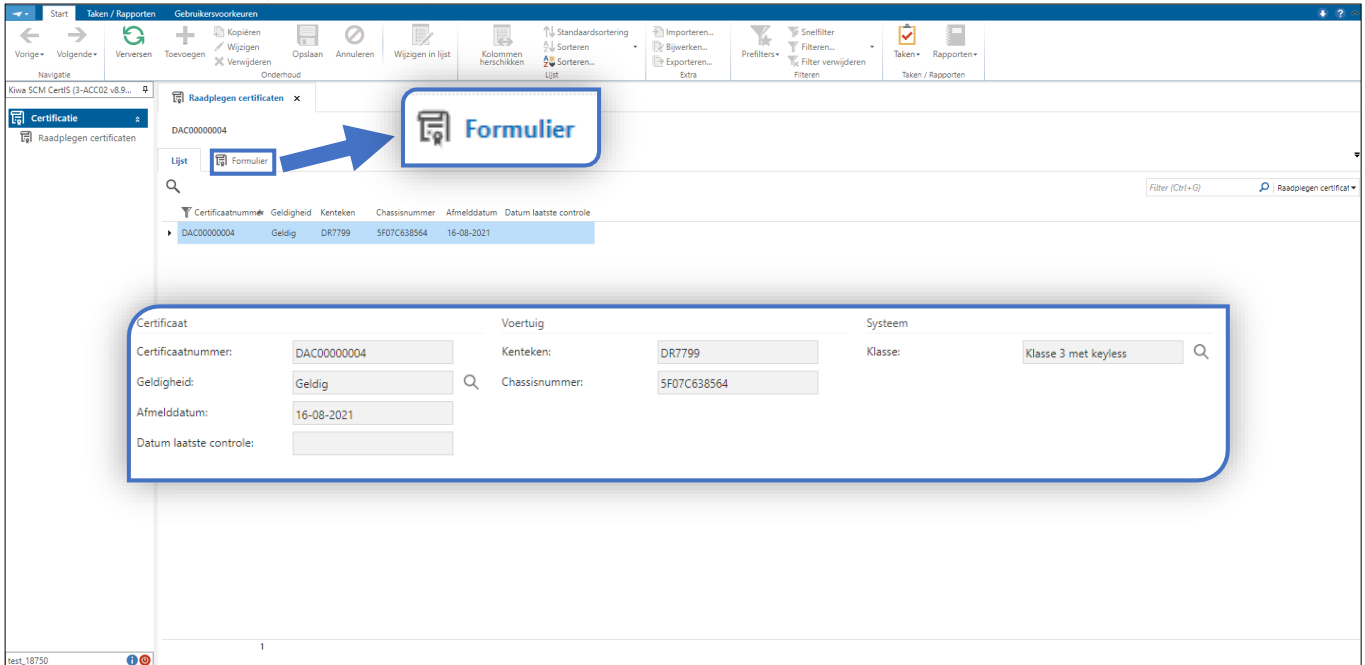
Stap 1: Klik linksboven op “Certificatie”, daarna op “Raadplegen certificaten”



Stap 2: Je kan het kenteken, certificaatnummer of chassisnummer invullen. Vervolgens klik je op “Uitvoeren”.

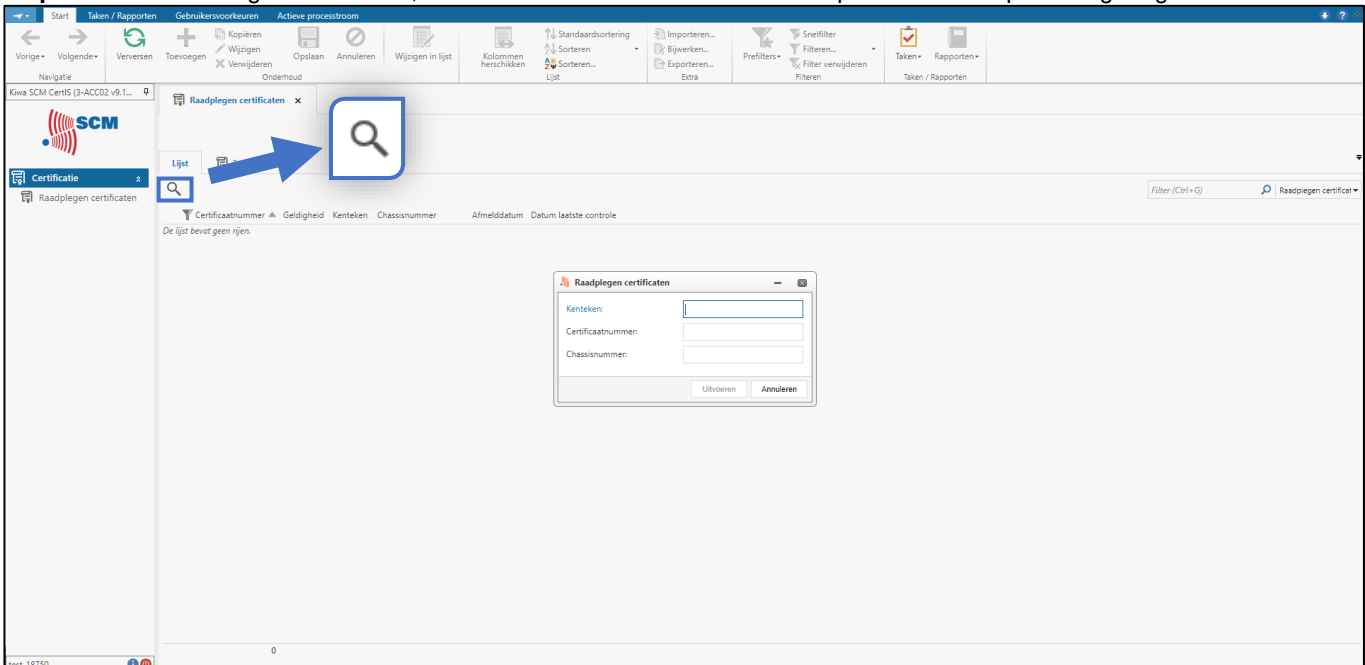


Stap 3: In een lijst worden alle gevonden certificaten weergegeven. Wanneer je het certificaat wilt inzien selecteer je het certificaat en daarna klik je linksboven op "Formulier".



The screenshot shows the 'Raadplegen certificaten' (View certificates) screen. A list of certificates is displayed with columns for 'Certificaatnummer', 'Geldigheid', 'Kenteken', 'Chassisnummer', 'Afmelddatum', and 'Datum laatste controle'. The first entry is selected. A blue arrow points from the 'Formulier' button in the top left to the 'Formulier' button in the list header. Below the list, a detailed form for the selected certificate is shown, containing fields for 'Certificaatnummer', 'Geldigheid', 'Afmelddatum', 'Datum laatste controle', 'Voertuig', 'Kenteken', 'Chassisnummer', and 'Systeem'.

Stap 4: Wilt u direct nog een kenteken, certificaatnummer of chassisnummer opzoeken? Klik op het vergrootglas.



The screenshot shows the 'Raadplegen certificaten' screen with a search dialog box open. A blue arrow points from the magnifying glass icon in the top left to the search dialog box. The dialog box has input fields for 'Kenteken', 'Certificaatnummer', and 'Chassisnummer', and buttons for 'Uitvoeren' and 'Annuleren'. The list below the dialog is empty, with the text 'De lijst bevat geen rijen.' (The list contains no rows.)