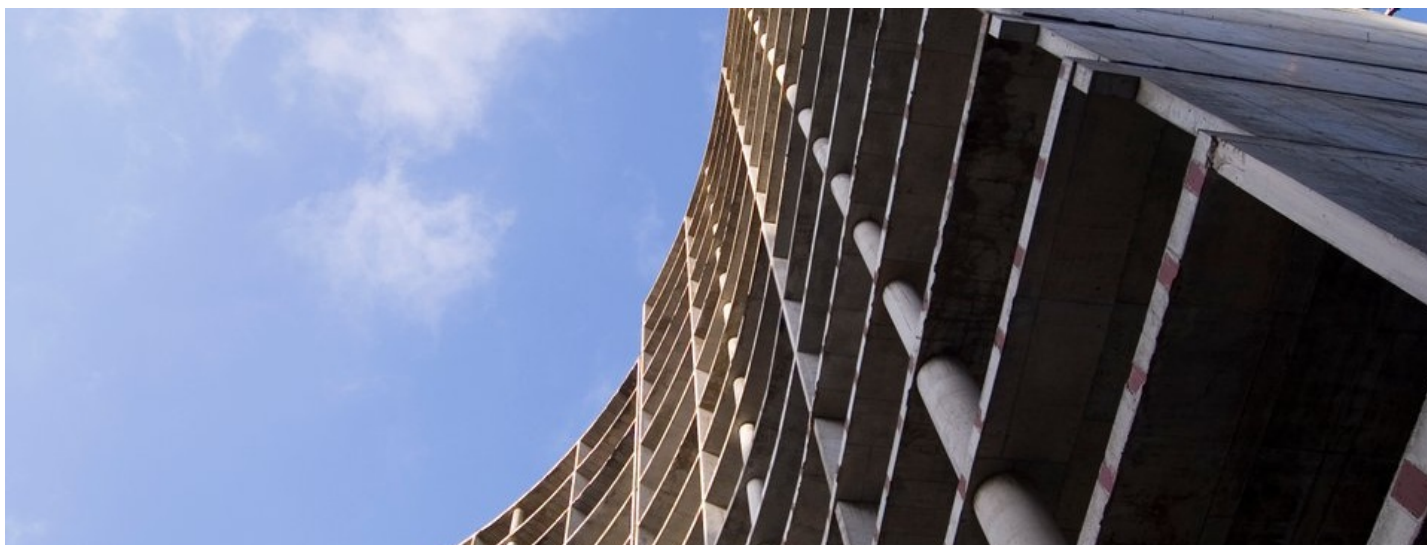


## Endoskopisches Bauwerksmonitoring



**Bei zahlreichen Konstruktionen und Bauwerken ist die visuelle Begutachtung und Überprüfung von Bauteilen und Bauwerksbereichen von zentraler Bedeutung. Doch gerade dies ist bei den meisten unzugänglichen oder verdeckten Konstruktionen nur eingeschränkt oder gar nicht möglich.**

Einsatzgebiete der Endoskopie am Bauwerk sind:

- Dächer
- Decken
- Wände
- Hohlräume
- Hinterlüftete Fassaden
- Bohrlöcher
- Brückenlager
- u.v.m.

Die visuelle Untersuchung und Dokumentation mittels Endoskop und Videoendoskop stellt hierbei eine einfache, kostengünstige und weitestgehend zerstörungsfreie Alternative den in der Regel aufwendigen und teuren Bauteilöffnungen dar.

Unsere Themen im Überblick:

- Beton, Mörtel, Estriche und Instandsetzungsprodukte
- Roh- und Baustoffe für Wand und Dach
- Asphalt und Bitumen
- Geotechnik und Bodenmechanik
- Chemisch-physikalische Analytik, Kenndaten und Strukturaufklärung
- Metall- und Befestigungstechnik

**RIC - ZfP**  
**Kiwa GmbH**  
DE.ZfP@kiwa.de  
+49 163 3548567



- Polymere, Abdichtungen und Schutzsysteme
- Schadstoffe in und an Bauwerken
- Sonderprüfungen an Baustoffen und Bauteilen
- Prüfen, Überwachen, Zertifizieren von Bauprodukten

---

**RIC - ZfP**  
**Kiwa GmbH**  
DE.ZfP@kiwa.de  
+49 163 3548567

