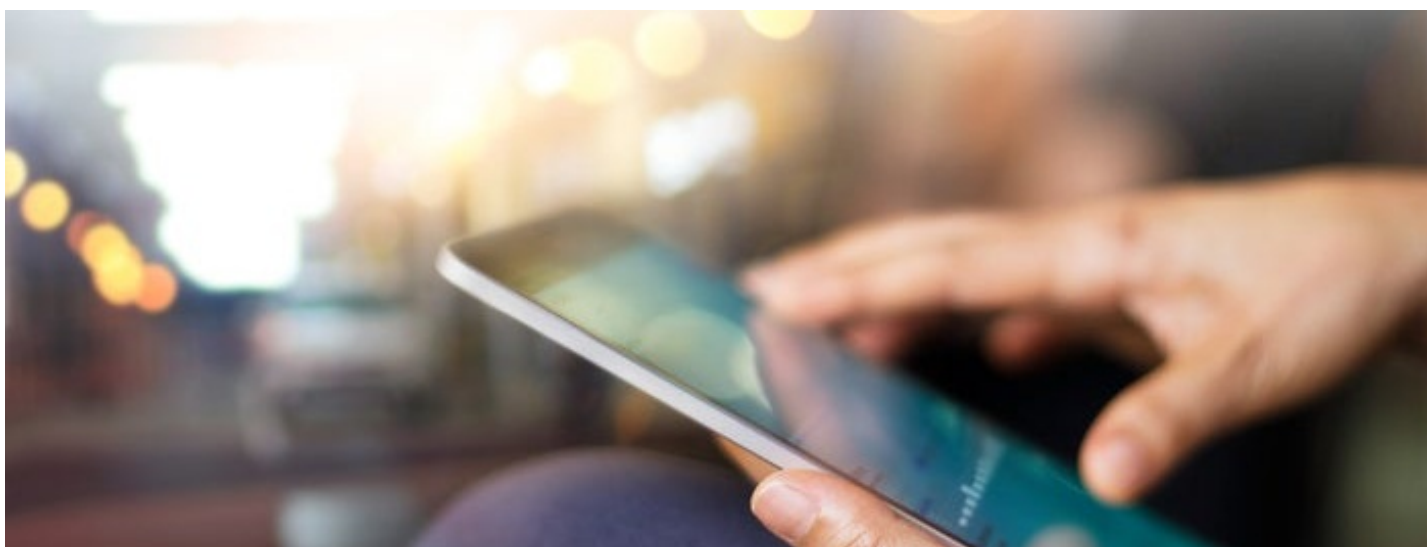


Funk (RF), Telekommunikation und ITE-Typgenehmigung



Die meisten Regulierungsbehörden in der Welt haben ihre eigenen nationalen Anforderungen an Funk-, Telekommunikations- und ITE-Geräte. Das bedeutet, dass die Einhaltung der EU- oder FCC-Vorschriften nicht unbedingt ausreicht, um Ihre Produkte auf den globalen Markt zu bringen.

Kiwa hat sich auf die Zulassung von Funk- (RF), Telekommunikations- und ITE-Typen in fast allen Ländern der Welt spezialisiert, in denen es entsprechende Anforderungen gibt.

Produkte mit einer Kommunikationsschnittstelle oder einem Funkmodul muss den geltenden Vorschriften in allen Ihren Zielmärkten entsprechen. In den meisten Ländern weltweit bedeutet dies, dass das ein Produkt eine Typgenehmigung benötigt, die die Einhaltung der nationalen Vorschriften und Normen bestätigt. Dies wird als Homologation oder Zertifizierung bezeichnet. Die Anforderungen für die Typgenehmigung sind von Land zu Land unterschiedlich. Eine EU- oder FCC-Zertifizierung ist für die meisten Länder eine Voraussetzung. Die große Mehrheit hat jedoch ein eigenes Zertifizierungsprogramm und viele haben ihre eigenen lokalen Prüfanforderungen.

Die modulare Zulassung eines Radios ausnutzen?

Während die modulare Zulassung im Allgemeinen ein flexibler und kosteneffektiver Ansatz ist, sollten Hersteller darauf achten, die Einschränkungen der Hebelwirkung der modularen Zulassung und die zusätzlichen Anforderungen zu verstehen, die sowohl aus der HF-Perspektive (die modulare Zulassung ist in einigen Ländern überhaupt nicht akzeptabel) als auch aus der EMV-, Sicherheits-, RoHS- oder Energieeffizienz-Perspektive bestehen können.

Es ist daher wichtig, sich den globalen Anforderungen bewusst zu sein, die für das Host-Produkt gelten, in das das Modul eingebaut werden soll.

Zertifizierung von Produktfamilien

Kiwa Primara GmbH
DE.Primara.Info@kiwa.com
+49 (0) 8341 99726 0



Bei Produktfamilien ist es besonders wichtig, den globalen Markt, in den Sie Ihre Produkte exportieren möchten, so früh wie möglich und idealerweise vor der Festlegung Ihrer FCC- und CE-Teststrategie zu berücksichtigen.

Der Ansatz, den wir bei vielen Labors für Produktfamilien sehen, obwohl er aus FCC-/CE-Perspektive durchaus geeignet ist, eignet sich oft nicht gut für die Beantragung internationaler Typgenehmigungen, wodurch die Hersteller erhebliche zusätzliche Kosten zu tragen haben.

Unsere Experten sind gerne bereit, im Vorfeld von europäischen und US-amerikanischen Tests eine globale Zulassungsstrategie mit Ihnen zu besprechen, um einen kosteneffektiven Ansatz für den globalen Marktzugang zu finden.

Re-Branding eines bereits zugelassenen Produkts?

Kiwa verfügt über einen großen Erfahrungsschatz im Bereich des Re-Branding und kann Sie über die Anforderungen und die erforderlichen Maßnahmen beraten, die weltweit erforderlich sind.

Integration eines Funkgeräts in Ihr bisher nicht zugelassenes Produktangebot

Wir unterstützen Hersteller bei der Zertifizierung von Funkgeräten.

Unsere Projektmanager beantworten gerne all Ihre Fragen werden und stellen Ihnen die beste Zulassungsstrategie für Ihre Produkte vor.

Kiwa bietet eine globale Abdeckung und ist gut aufgestellt, um Sie über die spezifischen regulatorischen Anforderungen in allen Ländern zu beraten, die Sie importieren und verkaufen möchten.

Bitte besuchen Sie unsere [Länderliste](#) für eine vollständige Übersicht der unterstützten Programme. Für weitere Einzelheiten über den umfassenden Service von Kiwa kontaktieren Sie uns gerne.

Wir bieten unseren Kunden einen professionellen sowie einfachen Ansatz zur Erlangung Ihrer Zertifizierungen. Mit unserem umfangreichen Wissen und unserer Erfahrung können wir Sie in allen Aspekten des Typgenehmigungsverfahrens in allen Ihren Zielländern umfassend unterstützen.

Kiwa Primara GmbH
DE.Primara.Info@kiwa.com
+49 (0) 8341 99726 0

