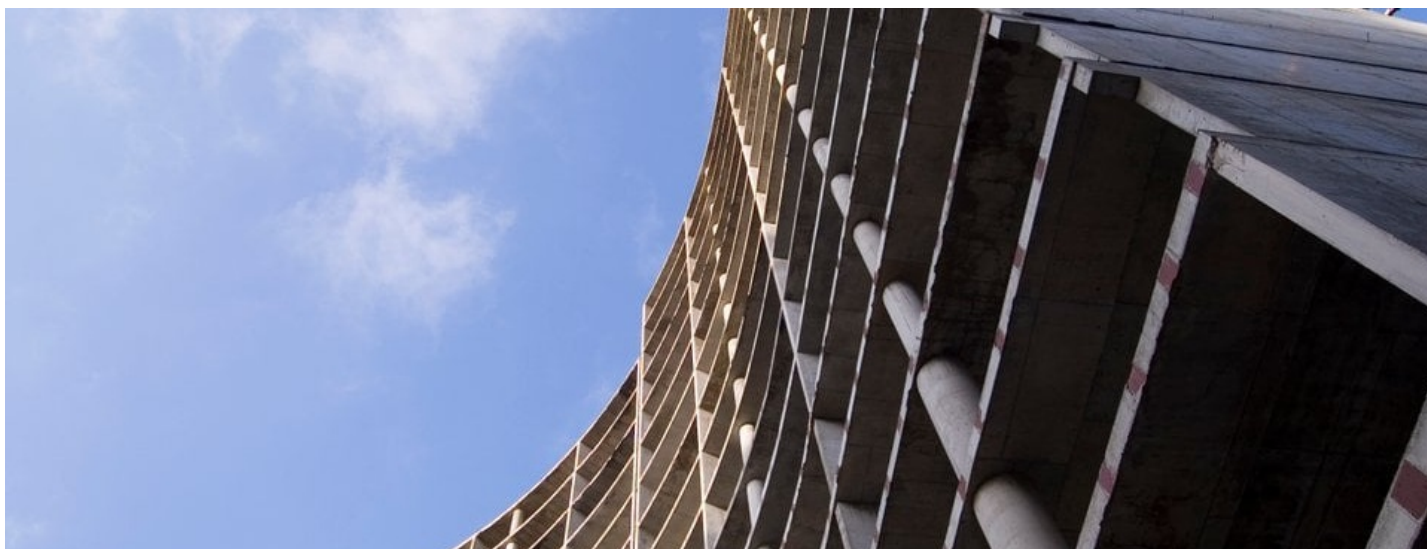


Rissfüllstoffe - Produkte und Systeme für den Schutz und die Instandsetzung von Betontragwerken



Bei diesem Produkt geht es um die Prüfung, Inspektion und Zertifizierung von Rissfüllstoffen für

- kraftschlüssiges
- dehnbares
- quellfähiges Füllen

von Rissen, Hohlräumen und Fehlstellen in Beton.

Sind Sie Hersteller, Planer, Verarbeiter, Sachverständiger oder Gutachter? Dann holen Sie sich weitere Informationen zu unseren Produkten. Wir unterstützen Sie gerne!

Gemäß Bauproduktenverordnung benötigen Rissfüllstoffe für unsere Anwendung eine CE-Kennzeichnung sowie eine Konformitätserklärung nach DIN EN 1504-5 / deutsche Anwendungsnorm DIN V 18028.

Zuerst wird der Rissfüllstoff nach Anwendungsgebiet eingeteilt. Gemäß des Prüfberichtes erfolgt die Klassifizierung des Rissfüllstoffs. Die Leistungserklärung kann durch den Hersteller erfolgen - System 4 (bei geringen Anforderungen).

Anschließend wird die Inspektion und Zertifizierung der werkseigenen Produktionskontrolle durchgeführt und ein Konformitätszertifikat durch die Kiwa, Niederlassung Polymer Institut, erstellt - System 2+ (für alle Anforderungen).

RIC - Rissinjektion
Kiwa GmbH
DE.Rissinjektion@kiwa.de
+49 (0) 6145 597 23