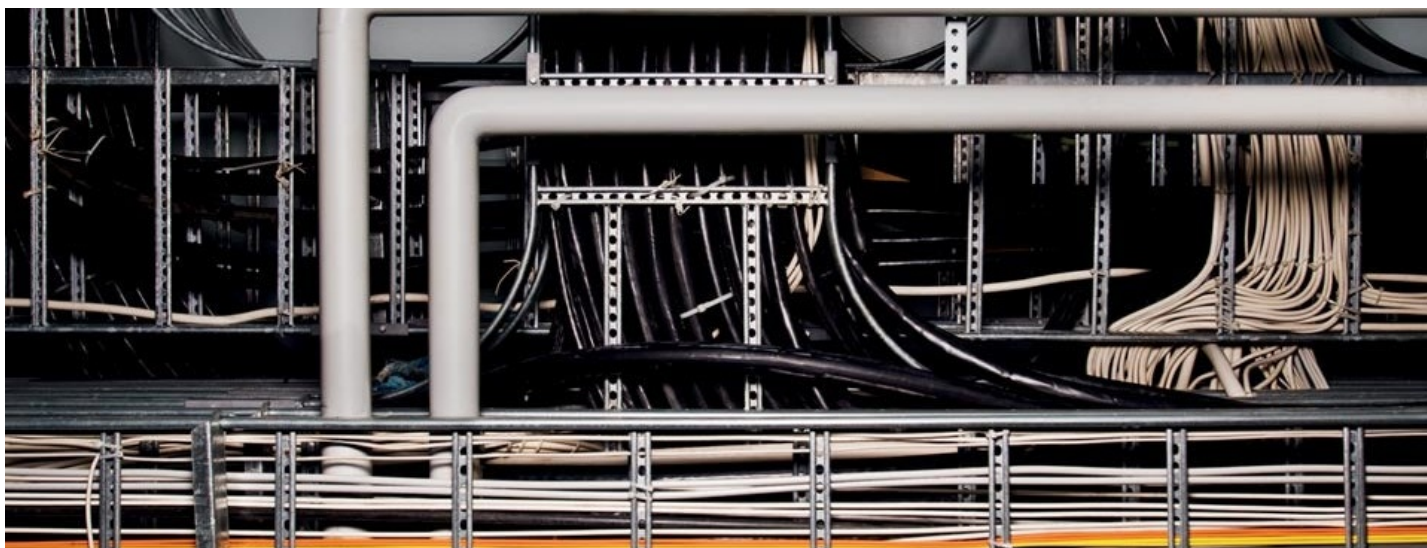


## Elektripaigaldiste audit sh eramud ja korterelamud



**Elektripaigaldise audit on menetlus, mille käigus hinnatakse visuaalkontrolli ja elektripaigaldise dokumentatsiooni, samuti labori mõõtmis- ja katsetustulemuste alusel elektripaigaldise ning selle käidu vastavust seadme ohutuse seaduse ja selle alusel kehtestatud õigusaktide nõuetele.**

Audit tuleb teostada igas elektripaigaldises enne selle kasutuselevõttu ning ettenähtud juhtudel ja sagedusel pärast kasutuselevõttu. Audit jaguneb kasutuselevõtule eelnevaks, korraliseks ja erakorraliseks.

Korralised auditid tuleb teha järgmise perioodisega:

### **Elektripaigaldise liik**

1. liigi elektripaigaldises
2. liigi elektripaigaldises
3. liigi elektripaigaldistes

### **Elektripaigaldisele, mis on ehitatud või ümberehitatud enne 2000. aastat**

#### **Elektripaigaldise liik**

1. liigi elektripaigaldises
2. liigi elektripaigaldises
3. liigi elektripaigaldistes

Erakorraline audit teostatakse, kui elektripaigaldise omanik, kasutaja või käidukorraldaja peab seda vajalikuks või kui riikliku järelevalve teostaja seda nõuab.

Esimesse liiki kuulub elektripaigaldis alates võrguga liitumise punktist või elektripaigaldise toitepunktist, kui elektripaigaldis asub:

1. plahvatusohu tsoonis või seda sisaldavas ehitises;
2. suurõnnetusohuga ettevõtte ohtlikul objektil;
3. haiglas või muus ravihoones, kus raviruumides võidakse kasutada võrgutoitelisi elektrilisi meditsiiniseadmeid, mille osad on kasutamisel patsiendiga füüsilises kontaktis;
4. raviruumis, mis ei asu ravihoones ja kus võidakse kasutada võrgutoitelisi elektrilisi meditsiiniseadmeid, mille osad on

### **Inspecta Estonia OÜ**

estonia@kiwa.com  
+372 65 994 70

kasutamisel patsiendiga füüsilises kontaktis.

Teise liiki kuuluvad järgmised elektripaigaldised:

1. korterelamute üldosa;
2. ravihoones asuv elektripaigaldis, mis ei ole esimese liigi paigaldis;
3. madalpingepaigaldis, mille peakaitsme nimivool ületab 35 amprit ja mis ei ole esimese liigi elektripaigaldis;
4. kõrgepingepaigaldis, mis ei ole esimese liigi elektripaigaldis;
5. elektripaigaldis, mis asub hotellis, motellis, võõrastemajas, puhkekodus, külalistemajas või muus majutushoones.

Kolmandasse liiki kuulub elektripaigaldis sh ka eramud, suvilad peakaitsme nimivooluga 35 amprit või vähem ja mis ei ole esimese ega teise liigi elektripaigaldis.

Taotluse vormid leiuate kõrvalmenüüst. Taotluse saate edastada:

E-posti aadressile [estonia@kiwa.com](mailto:estonia@kiwa.com);

Saata postiga või tuua meie kontoritesse