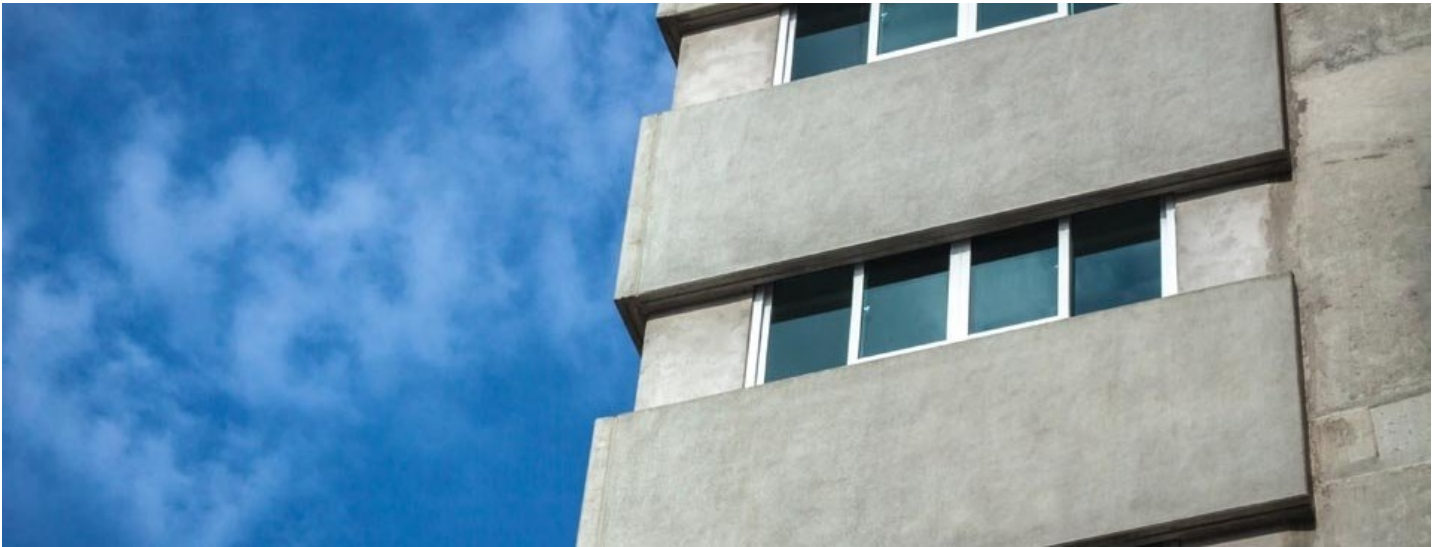


## Julkisivu- ja parveketutkimukset



**Julkisivun- ja parvekkeiden kuntotutkimus kannattaa toteuttaa riittävän ajoissa. Lue lisää ja ota yhteyttä!**

- Kiinteistöjen julkisivu
- Parvekkeet

Betonirakentamisen vuosikymmeninä rakentamisen laatuun ei aina ole kiinnitetty riittävä huomiota ja materiaaleissa sekä niiden käyttötavoissa on ollut puutteellisuksia. Myöskään materiaalien käyttäytymistä ankarissa ilmasto-olosuhteissamme ole aina tunnettu riittävästi.

Erityisesti elementtitekniikalla rakennettujen kiinteistöjen julkisivuissa ja parvekkeissa esiintyy usein ikääntymisestä tai heikosta laadusta johtuvia vaurioita. Nämä vauriot ovat usein piileviä ja niiden todellisen kunnon voi selvittää luotettavasti ainoastaan laadukkaan kuntotutkimuksen avulla.

Kiwa Inspectan julkisivun ja parvekkeiden kuntotutkimuspalvelut kattavat kaikenlaisten julkisivujen tutkimukset vanhoista kalkkirappauksista nykyajan lämpörappauksiin. Käytössämme on nykyaikaiset liikkuva tutkimuskalusto, *Betonirakenteiden kuntotutkija FISE*- pätevyksiä omaava ammattitaitoinen henkilöstö ja oma tutkimuslaboratorio. Kuntotutkimukset toteutetaan Suomen Betoniyhdistyksen kuntotutkimusoppaita mukaillen.

Rakenteiden säännöllinen tarkastaminen ja huolto on kestävyyyden tae. Puutteellinen vedeneristys aiheuttaa rapautumista ja johtaa terästen ruostumiseen. Vaurioiden huomiotta jättäminen pahentaa tilannetta jatkuvasti.

Toimenpiteisiin kannattaa ryhtyä viivyttelöttä. Julkisivun kuntotutkimukset ja parvekkeiden kuntotutkimukset kannattaa tehdä jo ennen kuin näkyviä vaurioita on ilmaantunut. Tällöin suuret korjaukset on usein mahdollista välttää tai toteuttaa hallitusti ja kustannustehokkaasti. Kuntotutkimusten perusteella voidaan puuttua mahdollisten vaurioiden syihin ja voidaan valita oikea korjaustapa..

**Mikäli vaurioita on näkyvissä**, on kuntotutkimuksella jo kiire. Kuntotutkimuksen tilaaminen on aiheellista, jos:

**Kiwa Inspecta Finland**  
fi.asiakaspalvelu@kiwa.com  
010 521 600

- betoni lohkeilee ja rapautuu, tai pinnoissa on halkeamia
- maali- tai laattapinta irtoilee alustastaan, parvekkeiden alapinta hilseilee, näkyvissä on ruosteisia teräksiä tai ruskeita laikkuja merkkinä ruostumisesta
- rakenteet vuotavat vettä eristeisiin tai sisätiloihin

Kiwa Inspectan julkisivun ja parvekkeiden kuntotutkimusta tukee oma Kiwalab-kiinteistölaboratorio, jonka ansiosta näytteenotto on aina kattava ja tutkimusaikataulu ripeä.

## Julkisivun ja parvekkeiden kuntotutkimusten edut

- Julkisivusaneerauksen oikea ajoittaminen
- Korjauskustannusten hallinta
- Auttaa oikea korjaustavan valinnassa
- Rakenteiden turvallisuusriskit hallitaan
- Kiinteistön arvo kohoaa

## Standardit ja ohjeet

- By42 Betonijulkisivun kuntotutkimus 2019
- By 44 Rapatun julkisivun kuntotutkimus 1998