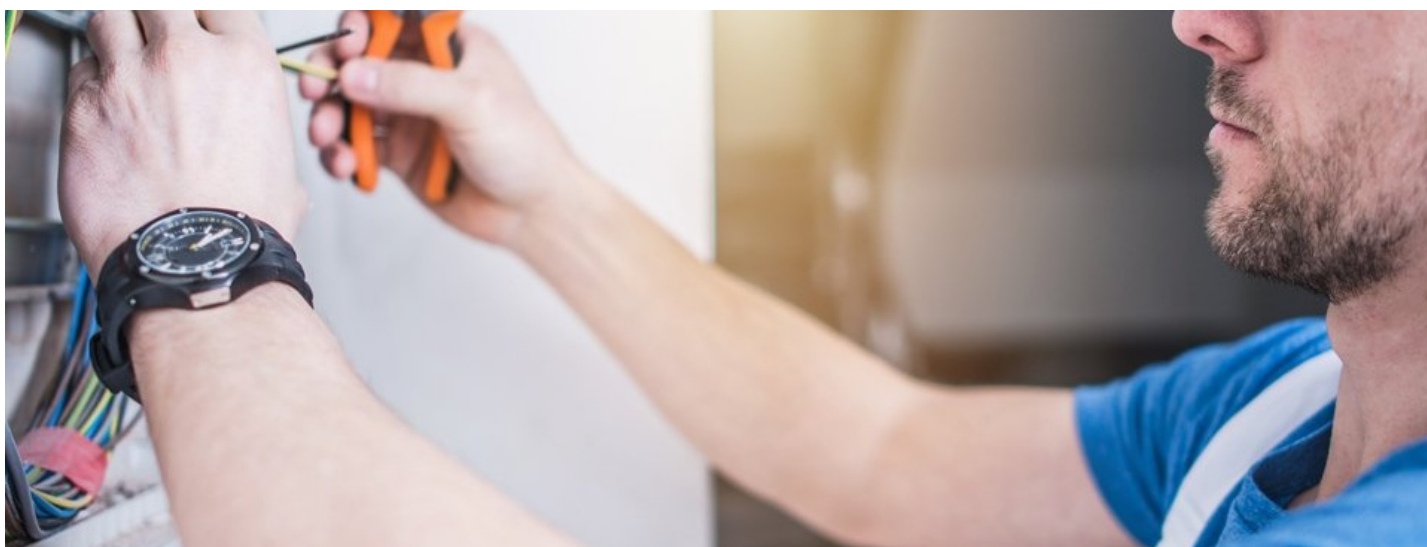


Koulutus: SFS 6000 Pienjännitesähköasennukset



Koulutuksessa saat kattavan tietopaketin pienjännitesähköasennuksia koskevasta SFS 6000 standardista ja saat vinkkejä käytännön työhösi alan asiantuntijalta.

Koulutustiedot

SFS 6000 -koulutus

Voit osallistua koulutukseen myös etänä! Mikäli haluat osallistua koulutukseen etänä, kerrothan siitä ilmoittautumislomakkeen Lisätiedot-kentässä.

Koulutuksessa saat kattavan tietopaketin pienjännitesähköasennuksia koskevasta SFS 6000 standardista ja saat vinkkejä käytännön työhösi alan asiantuntijalta. Kuulet mm. ylijännitesuojauksesta, kaapeleista ja palosuojauksesta. Lisäksi käymme läpi standardin mukaiset sähköasennusten tarkastukset, erikoistilojen ja -asennusten vaatimukset sekä standardin kansalliset lisäosat.

Kenelle SFS 6000 -koulutus sopii?

- sähköasennusten suunnittelijat ja tekijät
- urakoitsijat ja käytönjohtajat

Missä

Järjestämme koulutuksia ympäri Suomea. Näet paikkakunnat Seuraavat koulutuspäivät -välilehdeltä ja voit tilata myös yrityskohtaisen koulutuksen muualle Suomeen.

Kouluttajat

Kiwa Inspecta Academy
fi.training@kiwa.com
010 521 600

Palautteita koulutuksesta

"Kouluttajat olivat selkeäsanaisia ja osaavia."

"Hyvät kouluttajat."

"Erinomaiset järjestelyt."

Ohjelma

08.00 Aamukahvi ja ilmoittautuminen

08.30 Päivän avaus

08.35 SFS 6000 Pienjännitesähköasennukset 2017

- Marssijärjestys: laki, asetus, standardi
- SFS 6000 uudistuksen yleiskatsaus
- Vikasuojauksen vaatimukset ja toteutuminen
- Valaistuksen vikavirtasuojaus
- Vaatimuksia vikavirtasuojalle komponenttina.

09.40 Ylijännitesuojauksen vaatimus laajenee

- Uudet vaatimukset maakaapeliverkon liittymille
- Ylijännitesuojauksen tarpeen määrittäminen
- Ylijännitesuojien valinta ja asentaminen.

Kaapelien uusi luokittelu ja palosuojaus

- Rakennustuoteasetuksen vaatimukset sähkökaapeleille
- Kaapelien uusi luokittelu ja suoritustasot
- Kaapelin valinta eri tiloihin.

10.50 Muutoksia palosuojauksessa ja turvajärjestelmissä

- Suosituksia liesien palosuojaukseen
- Mikä on valokaarivikasuoja?
- Turvajärjestelmien johtojärjestelmät
- Poistumisvalaistuksen vaatimukset

11.15 Lounas

12.15 Kaapelin mitoitus, suojaus ja valinta

- Johdon poikki-pinnan määrittäminen
- Asennustapoja koskevat muutokset
- Muutoksia kuormitettavuustaulukoihin
- Ylikuormitussuojauksen toteuttaminen.

13.10 Sähköasennusten tarkastukset (luku 6)

- Käyttöönottotarkastukset
- Määrävälein tehtävät tarkastukset
- Tarkastusten dokumentointi
- Lakisääteinen varmennus- ja määräaikaistarkastus.

14.00 Kahvi

14.15 Erikoistilojen ja -asennusten vaatimukset (luku 7)

- 712 Aurinkosähköjärjestelmät
- 722 Sähköajoneuvojen lataus
- 729 Jakokeskuksen asentaminen

Kiwa Inspecta Academy

fi.training@kiwa.com

010 521 600

- 753 Lämmitysjärjestelmät
- Muita yksittäisiä muutoksia.

15.30 Kansalliset täydentävät lisäosat (luku 8)

- 801 Jakeluverkot
- 802 Korjaus-, muutos- ja laajennustyöt
- 813 Pistokytkimien valinta ja asentaminen
- Muita yksittäisiä muutoksia.

16.00 - 16.15 Yhteenveto ja loppukeskustelu

Tulevat koulutukset

- **SFS 6000 Pienjännitesähköasennukset (Tampere/etäosallistuminen) 23 syys 2021**

Ajankohta: **23 syys 2021 - 23 syys 2021**

Osoite: **Holiday Club Tampereen Kylpylä, Lapinniemenranta 12, 33180, Tampere/etäosallistuminen**

Hinta €: **664,00 + ALV 24 %**