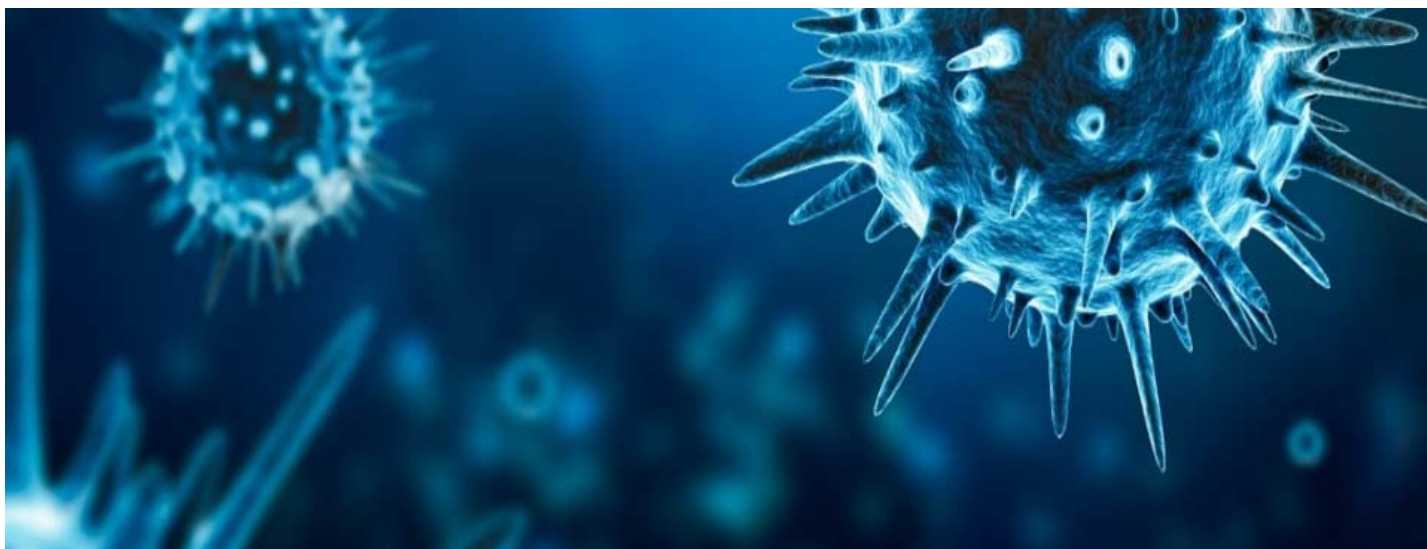


Terveysturvallisuuden arviointi ja työkalut koronavirustartuntojen ennaltaehkäisyyn



Kiwan Terveysturvallisuuden arviointi (COVID-19) varmistaa, että palveluyritys noudattaa WHO:n yleisiä ja toimialakohtaisia hygieniasuosituksia, kansallisia määräyksiä ja yrityksen omia ohjeistuksia. Palvelusta niin tilaaja kuin asiakaskin saavat riippumattoman arvion henkilöstön ja asiakkaiden turvallisuuden takaamisesta palveluyrityksen tiloissa.

Asiakkaitamme ovat mm.

- Majoituspaikat (mm. hotelliketjut)
- Ravintolat
- Huvipuistot, tapahtumatilat
- Kylpylät
- Kauppakeskukset
- Kuntosalit
- Sisäliikuntapaikat, kuntosalit, harrastepaikat
- Palvelukodit, päiväkodit
- Liikenne

Ennaltaehkäise COVID-19 ja muiden tartuntatautien leviämisen riskejä terveysturvallisuuden arvioinnilla sekä koronavirusepidemian aikana että sen jälkeen.

COVID-19 -koronavirusepidemialla on ollut suuri vaikutus työhön, liikkumiseen ja sosiaaliseen kanssakäymiseen.

Koronaviruspandemian alkushokin jälkeen on osoittautunut, että tietyillä turvallisuutta lisäävillä toimenpiteillä voidaan minimoida niin työntekijöiden kuin asiakkaiden tartuntatapaukset.

Kiwa Inspecta Finland
fi.asiakaspalvelu@kiwa.com
010 521 600

Kiwan Terveysturvallisuuden arviointi (COVID-19) varmistaa, että palveluyritys noudattaa WHO:n yleisiä ja toimialakohtaisia hygieniasuosituksia, kansallisia määräyksiä ja yrityksen omia ohjeistuksia. Palvelusta niin tilaaja kuin asiakaskin saavat riippumattoman arvion henkilöstön ja asiakkaiden turvallisuuden takaamisesta palveluyrityksen tiloissa.



Terveysturvallisuustyö on infektio- ja ympäristöuhkien ennaltaehkäisyä, torjuntaa ja seuranta.

COVID-19 -merkki kertoo asiakkaillesi ohjeiden noudattamisesta ja riskien minimoimisesta

Myönnämme kansainvälisen COVID-19 -arviointimerkin ja sertifikaatin organisaatioille, joka testaavat oman toimintansa säännöllisesti niin henkilöstön kuin asiakkaidenkin riskienhallinnan näkökulmasta. Päähuomio on yrityksen ohjeistuksissa ja ennaltaehkäisevissä toimissa.



Minkälaisille organisaatioille palvelu sopii?

Palvelu sopii erinomaisesti esimerkiksi majoitus- ja ravitsemusalan toimijoille, hoiva-alan yrityksille, kauppaliikkeille ja muille organisaatioille, joiden tiloissa ihmiset ovat sosiaalisessa kanssakäymisessä keskenään ja hyvä hygienia on välttämätöntä tartuntataapusten minimoimiseksi.

Asiakkaitamme ovat mm.

- Majoituspaikat (mm. hotelliketjut)
- Ravintolat
- Huvipuistot, tapahtumatilat
- Kylpylät
- Kauppakeskukset
- Kuntosalit
- Sisäliikuntapaikat, kuntosalit, harrastepaikat
- Palvelukodit, päiväkodit
- Liikenne

Minkälaisiin tarpeisiin Terveysturvallisuuden arviointi vastaa?

Arviointi antaa riippumattoman arviointirytyksen laajan ja asiantuntevan arvion palveluyrityksen tartuntatauteja ehkäisevistä toimista. Arviointi luo luottamusta yrityksen ja sen asiakkaiden ja henkilöstön välille. Tämä voi madaltaa kynnystä hankkia palveluita kyseiseltä yritykseltä ja tehdä töitä yrityksessä. Palvelu myös vähentää maineriskin toteutumismahdollisuutta, joka voi olla merkittävä, jos palveluyrityksessä toteutuisi suuri tautitartuntojen määrä. Terveysturvallisuuden arviointi voi nostaa niin asiakastytyväisyyttä, kuin henkilöstötytyväisyyttäkin.

Miten palvelu tuotetaan?

Kiwa Inspecta Finland
fi.asiakaspalvelu@kiwa.com
010 521 600

Kiwan arvioija käy palveluyrityksen toimitilat ja toimintaohjeet läpi ja luo arviointiraportin. Jos tiloja on paljon, ja ne eivät olennaisesti poikkea toisistaan, arvioidaan vain osa tiloista. Jos arviointi ei sisällä kriittisiä poikkeamia, asiakas saa onnistuneesta arvioinnista sertifikaatin ja arviointimerkin.

Asiakkaalla on myös mahdollisuus saada käyttöönsä Kiwan tehokkaat sisäiset tarkastustyökalut (Kiwa InstaAudit), joilla voi mobiilisti raportoida muun muassa turvallisuushavaintoja, siisteyshavaintoja, tehdä siisteyskierroksia tai arvioida kohteiden ohjeita. Asiakas saa kaiken näistä havainnoista kerätyn tiedon käyttöönsä Kiwa InstaAudit-järjestelmässämme ja voi sitä käyttäen hallita havaintoihin liittyviä tehtäviä.

Kun koronavirusepidemiaan liittyvät suositukset ja ohjeet päivittyvät, Kiwa informoi asiakkaan yhteyshenkilöä ja päivittää sisäisen arviointityökalun kattamaan uudet ohjeistukset. Kiwa toistaa säännöllisin väliajoin arviointitapahtuman ja voi asiakkaan toiveesta myös analysoida asiakkaan itse keräämistä tiedoista kriittisiä kehityskohteita.

Esimerkki: hotellin Terveysturvallisuuden arviointi

Tarkastamamme kohteet asiakkaan tiloissa:

- hotellin sisätilat
- hotellihuoneet
- leikkipaikat
- aula
- saniteettitilat
- autotalli
- viestintäohjeistukset
- turvavälit
- saunatilat
- uima-altaat
- kuntosalit
- harrastustilat
- henkilökunnan tilat
- siivousvälineet ja kemikaalit

Miksi palvelu kannattaa hankkia Kiwalta?

Kiwalla on laaja kokemus laatu- ja turvallisuusasioiden arvioinnin lisäksi terveysturvallisuusasioiden arvioinnista ja henkilöstömme toimii tinkimättömästi riippumattomana toimijana yhteiskunnassa, luoden turvallisuutta ja luottamusta.

Palvelun hyödyt

1. Varmistat **liiketoimintasi jatkuvuuden** – myös poikkeusolojen jälkeen.
2. Ansaitset asiakkaidesi, kumppaniesi ja henkilöstösi **luottamuksen**.
3. Pysy ajan tasalla muuttuvasta **lainsäädännöstä** ja noudata lakeja ja määräyksiä.
4. **Erotu** terveysturvallisuuden edelläkävijänä – ole kilpailijoita edellä.



5. Hyödynnä **sertifikaatti ja merkki** markkinoinnissasi – se on osoitus panostuksesta terveysturvallisuuteen.
6. Madalla asiakkaiden kynnystä **hankkia palveluitasi**.
7. **Vähennä maineriskejä**.
8. Saat **riippumattoman** asiantuntijan arvion onnistumisestasi.

Kiwa Inspecta Finland
fi.asiakaspalvelu@kiwa.com
010 521 600

