

Gruppo
Kiwa Italia



creating
trust
***driving
progress***



kiwa

We Create *Trust*

Proponiamo servizi che rendono prodotti e processi più sicuri e affidabili, creando Fiducia ogni giorno.



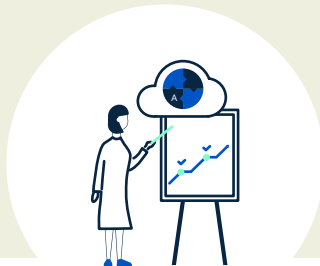
Testing



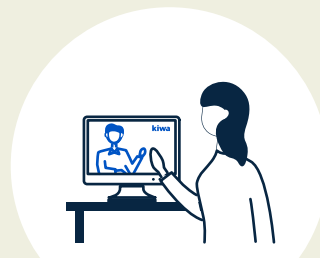
Ispezione



Certificazione



Formazione



Engineering

Creiamo Fiducia per un futuro migliore

Siamo Kiwa. Con i nostri servizi di Testing, Ispezione, Certificazione, Formazione, Gestione dati e garanzia di Qualità, creiamo Fiducia nei prodotti, servizi, processi, sistemi e nelle capacità professionali dei nostri Clienti.

Operiamo in molteplici segmenti di mercato: dall'edilizia al settore dell'acqua e dell'energia, dalla sanità al settore agroalimentare. Le aree di competenza comprendono, tra le altre, i sistemi di gestione, la responsabilità sociale d'impresa e i test di laboratorio.

Siamo attivi a livello globale e i nostri Clienti appartengono al settore manifatturiero, dei processi industriali, dei servizi, delle public (o private) utilities; lavoriamo inoltre per governi ed istituzioni. Grazie ad una presenza capillare, supportiamo inoltre le organizzazioni favorendo processi decisionali efficaci e una crescita sostenibile nel lungo periodo.

Siamo guidati da **solidi Valori** che rappresentano l'essenza del nostro modo di lavorare e costituiscono i principi su cui si fonda la nostra identità.

- **Credibilità** riconosciuta dal mercato
- **Trasparenza** dei processi e tracciabilità
- **Imparzialità** e autonomia nelle valutazioni, che tutela la qualità e il valore dei risultati.

Il Gruppo internazionale **Kiwa**

Per Kiwa, essere un Partner solido per i propri Clienti è una autentica vocazione, che implica necessariamente una estensione globalizzata della propria capacità operativa.

La nostra forza globale, in numeri:

12.000+ dipendenti

La nostra azienda vanta un organico composto da oltre 12.000 professionisti che, grazie alla loro esperienza e al loro impegno, ci permettono di puntare costantemente all'eccellenza, fornendo prodotti e servizi di alto livello alla nostra Clientela globale.

35+ Paesi

Le nostre sedi, presenti in oltre 35 Paesi, ci consentono di fornire soluzioni e assistenza su misura ai Clienti di tutto il mondo.

Oltre 200+ sedi

Grazie ad una vasta rete di oltre 200 sedi, tra uffici e laboratori all'avanguardia, ci impegniamo a garantire Qualità e Sicurezza in tutto il mondo.

Le aziende del Gruppo Kiwa Italia

Kiwa Cermet Italia S.p.A.

Organismo Notificato specializzato nella Certificazione di beni, servizi, sistemi e professioni, nonché nelle attività di verifica, prova e taratura su prodotti e attrezzature.

Kiwa Cermet Idea S.r.l.

Società interamente dedicata alla formazione che propone corsi ed e-learning per aziende, liberi professionisti e studenti.

Kiwa Moroni S.r.l.

Tra le strutture di Ingegneria Energetica più importanti in Italia, eroga servizi di Engineering, Owner/Lender Engineering e Technical Due Diligence per il settore delle Energie Rinnovabili.

Proud member della famiglia SHV

Dal 2021 facciamo parte della SHV Family, un gruppo internazionale composto da più di 55.000 persone unite dagli stessi obiettivi e valori. La famiglia SHV riunisce diverse realtà globali: **SHV Energy**, attiva nella distribuzione di energia; **Makro**, operante nel commercio all'ingrosso; **Mammoet**, specializzata in sollevamenti e trasporti pesanti; **Nutreco**, focalizzata sull'alimentazione animale; **NPM Capital**, impegnata nell'esplorazione, sviluppo e fornitura di private equity; **ONE-Dyas**, attiva nella produzione di petrolio e gas; e **Kiwa**, che svolge attività di Testing, Ispezione e Certificazione.

SHV riconosce pienamente l'importanza dell'imparzialità e della prevenzione di potenziali conflitti di interesse nelle attività TIC (Testing, Inspection, Certification) condotte da Kiwa. Per questa ragione, non interviene in alcun modo nei processi TIC, nei quali Clienti e autorità devono poter fare affidamento esclusivamente sulle competenze tecniche, sulle valutazioni e sulle decisioni imparziali dei professionisti di Kiwa.



Comprendiamo il tuo Business, *in ogni Settore*

Con Kiwa puoi fare affidamento su una esperienza internazionale e su soluzioni integrate che supportano la crescita e la sicurezza della tua Organizzazione in molteplici ambiti.

Dalla valutazione di conformità dei **Dispositivi Medici**, frutto di oltre 25 anni di competenza nel settore, ai servizi dedicati al mondo dell'**Acqua**, per garantirne potabilità e continuità in contesti industriali e domestici. Inoltre, nel settore **Agroalimentare**, Kiwa assicura Certificazioni e controlli per prodotti sicuri e completamente tracciabili, mentre nei **Processi Industriali** offre servizi che garantiscono impianti Affidabili, Sicuri e Conformi agli Standard.

La protezione di Dati e infrastrutture è al centro delle soluzioni integrate di **Cybersecurity** e il nostro impegno nelle **Energie Rinnovabili** contribuisce allo sviluppo di tecnologie energetiche sostenibili e innovative.



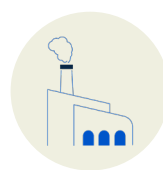


Con Kiwa, i Clienti di ogni settore possono trovare un Partner competente, orientato al miglioramento dei processi e alla qualità complessiva delle performance aziendali. Ciò che ci differenzia è la **Prontezza** nel rispondere ai cambiamenti del mercato, grazie a **Esperienze** e **Competenze** maturate a livello internazionale. Possediamo inoltre una profonda **Conoscenza** di sistemi produttivi locali, supportata dalla **Versalità** e **Flessibilità** dell'organizzazione.



Dispositivi Medici

Valutazioni di Conformità e Certificazioni basate su 25 anni di esperienza nel settore medicale.



Processi Industriali

Servizi completi e professionali per impianti affidabili, sicuri e conformi agli Standard.



Acqua

Servizi per garantire acqua potabile sicura e continua, per uso industriale e domestico.



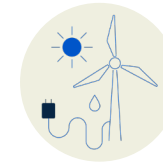
Cybersecurity

Soluzioni integrate e avanzate di Cybersecurity per proteggere Dati e Infrastrutture.



Agroalimentare

Servizi di Certificazione, Verifica e Controllo per garantire qualità lungo l'intera filiera.



Energie Rinnovabili

Kiwa contribuisce attivamente allo sviluppo di soluzioni energetiche sostenibili e innovative.

L'affidabilità che sostiene *la Crescita*

Per noi di Kiwa, l'obiettivo finale è creare Qualità e Fiducia per i nostri Clienti e per tutti i nostri stakeholder.

Siamo un Partner imparziale e innovativo, pronto a sviluppare relazioni di lunga durata attraverso una expertise tangibile e verificata.

Gestiamo quotidianamente i nostri progetti con ambizione e serietà analizzando, testando, ispezionando e certificando i prodotti realizzati dai nostri Clienti. Valutiamo e verifichiamo, inoltre, le competenze dei professionisti in molteplici settori, i processi e i sistemi di gestione delle aziende che affianchiamo.

Il nostro obiettivo è quello di contribuire allo sviluppo di Organizzazioni sempre più affidabili, sicure, efficienti e sostenibili, operando al loro fianco con impegno e responsabilità.

Le aziende del Gruppo Kiwa Italia, forti di una esperienza consolidata in decenni di attività, ricoprono oggi un ruolo di riferimento nel settore TIC e nelle attività di Engineering, Owner/Lender Engineering, Technical Due Diligence e Formazione, operando trasversalmente in numerosi mercati e settori su tutto il territorio nazionale.

Con un approccio integrato e orientato all'innovazione, supportiamo la crescita sostenibile e il rafforzamento della competitività delle imprese con cui collaboriamo.

Accreditamenti e Riconoscimenti di Kiwa Italia

La costruzione della Fiducia nasce dalla garanzia di Sicurezza e dalla Qualità dei prodotti, dei servizi e dell'assistenza offerta nella quotidianità. Accreditementi, Riconoscimenti e Notifiche garantiscono che tale fiducia sia ben riposta e che ognuna delle attività TIC svolte in accreditamento sia erogata correttamente, nel rispetto delle norme di riferimento nazionali e internazionali.

Con questi criteri, il Gruppo Kiwa Italia ha operato con determinazione fin dai suoi esordi, dotandosi di una organizzazione e di regole conformi alle norme di riferimento, conseguendo negli anni numerosi Accreditementi e Riconoscimenti istituzionali; il modus operandi di Kiwa assicura oggi un elevato standard di qualità dei servizi erogati ai nostri Clienti.

Gli Accreditementi e i Riconoscimenti delle aziende del Gruppo Kiwa Italia attestano la qualità del lavoro svolto, attraverso la verifica indipendente della conformità del sistema di gestione ai requisiti normativi riconosciuti a livello internazionale.



00001



0476

CALIBRATION
INSPECTION
MANAGEMENT SYSTEM CERTIFICATION
PERSONS CERTIFICATION
PRODUCT CERTIFICATION
TESTING
VALIDATION AND VERIFICATION

Il codice di identificazione Kiwa per la Marcatura CE.

Alcuni dei riconoscimenti di Kiwa Italia come Organismo TIC



creating
trust
*driving
progress*

kiwa

Kiwa Cermet Italia S.p.A
Via Cadriano 23 - 40057
Granarolo dell'Emilia (BO)

Telefono +39 051.4593.111
E-mail it.info@kiwa.com

kiwa.it