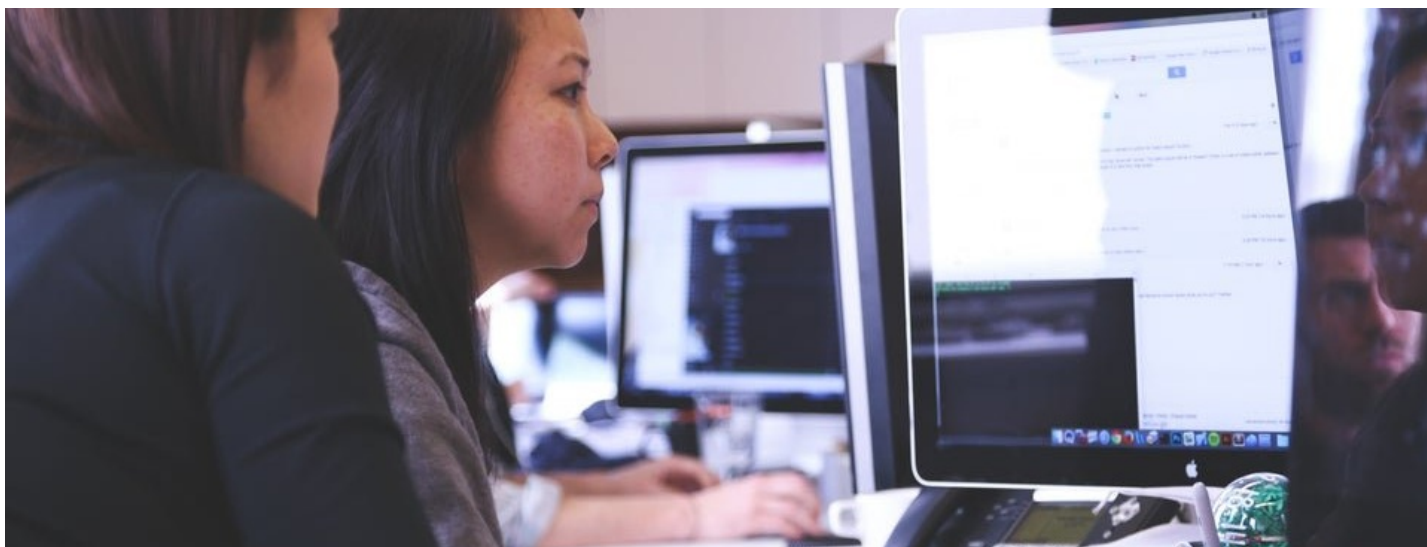


Modulo specialistico per Auditor/Lead Auditor di SGSIT ISO 20000-1:2018



Kiwa Idea propone il corso di formazione ufficiale per la qualifica di Auditor/Lead Auditor per i Sistemi di Gestione per i Servizi IT in conformità alla Norma ISO 2000-1:2018, e ha lo scopo di illustrare la metodologia di audit di seconda e terza parte. Il titolo rilasciato dal corso è valido a livello internazionale. Numero di registrazione AICQ-Sicev n° 155.

Informazioni generali

Destinatari

Il corso si rivolge a Responsabili di Servizi IT, Consulenti e Progettisti di Sistemi di Gestione dei Servizi IT, Auditor e Lead Auditor di altri schemi di certificazione, Auditor Interni.

Prerequisiti

Conoscenza approfondita della ISO/IEC 17021-1:2015 e partecipazione a un corso base per auditor sulla UNI EN ISO 19011:2018. E' preferibile avere una esperienza lavorativa generale di almeno 4 anni, una conoscenza o esperienza anche minima nei Sistemi di Gestione per i Servizi IT e/o negli audit relativi. L'assenza di tali competenze d'ingresso non compromette la valenza e utilità del corso, ma può pregiudicare l'eventuale successiva iscrizione ai registri di Organismi di Certificazione del Personale.

Obiettivi

Gli obiettivi del corso sono:

- Analizzare e comprendere i requisiti della ISO/IEC 20000 - 1:2018 dal punto di vista degli auditor di seconda e terza parte, acquisendo le competenze per verificarne l'efficacia e la conformità.

Ufficio Commerciale Divisione Formazione

Kiwa Idea

info@kiwaidea.it

+39 051 459 3405

- Fornire le conoscenze teoriche ed operative per eseguire la valutazione della corretta applicazione di un Sistema di Gestione per i Servizi IT a norma ISO 20000-1:2018.
- Pianificare e condurre in modo efficace gli audit di seconda e terza parte sui Sistemi di Gestione per i Servizi IT in accordo alla norma ISO /IEC 17021-1:2015 UNI EN ISO 19011:2018.

Durata e frequenza

Il corso ha una durata di 24 ore. La frequenza è obbligatoria. Assenze superiori a 2 ore consecutive possono pregiudicare le competenze acquisite e compromettere il risultato dell'esame finale.

Orario

9:00-12:30, 13:30-18:00

Costo

Standard: € 1.150,00 + IVA; per i clienti delle società del Gruppo Kiwa € 950,00 + IVA

Ufficio Commerciale Divisione Formazione

Kiwa Idea

info@kiwaidea.it

+39 051 459 3405

Informazioni pratiche

Programma

Durante il corso si affronteranno i seguenti argomenti:

- Analisi e comprensione della norma ISO/IEC 20000-1:2018 con esercitazioni;
- Analisi e comprensione delle relazioni con le norme ISO/IEC 20000-2:2012 e ISO/IEC 20000-2:2012;
- L'applicazione dello Standard ISO /IEC 17021-1:2015 e della norma UNI EN ISO 19011:2018 per la valutazione dei Sistemi di Gestione per i Servizi IT (ISO/IEC 20000-1:2018) con esercitazioni:
 - Programmazione e pianificazione
 - Conduzione in campo
 - Reporting e competenze team di audit

- Esame finale (mezza giornata)

L'esame è strutturato in tre prove: esame scritto a risposta multipla, analisi caso studio a risposta aperta, colloquio orale.

Metodologia

La metodologia "Learning by doing" utilizza vari strumenti che consentono il coinvolgimento immediato dei discenti e prevede lezioni frontali interattive, esercitazioni individuali e di gruppo, studio di situazioni e casi reali.

Attestazioni

Attestato di partecipazione al corso.

Attestato di superamento dell'esame finale del corso Auditor/Lead Auditor dei Sistemi di Gestione per i Servizi IT, in caso di esito positivo (valido per l'iter d'iscrizione ai registri per Auditor/Lead Auditor dei Sistemi di Gestione per i Servizi IT)

Docenti

Il corso sarà tenuto da formatori esperti, consulenti professionisti, auditor certificati a livello nazionale e internazionale da vari registri.

Materiale didattico

Il materiale didattico, distribuito in formato elettronico tramite piattaforma eLearning, con accesso individuale autenticato, è attivo per tutta la durata del corso e prevede:

- Slide proiettate durante il corso (in formato elettronico)
- Quaderno ad uso didattico contenente tutte le norme necessarie per lo svolgimento del corso (da restituire a fine corso)
- Esercitazioni e Casi Studio

Le credenziali per il primo accesso vengono inviate per mail agli allievi.

Ufficio Commerciale Divisione Formazione

Kiwa Idea

info@kiwaidea.it

+39 051 459 3405



Date e sedi

In pianificazione

**Ufficio Commerciale Divisione Formazione
Kiwa Idea**

info@kiwaidea.it
+39 051 459 3405

