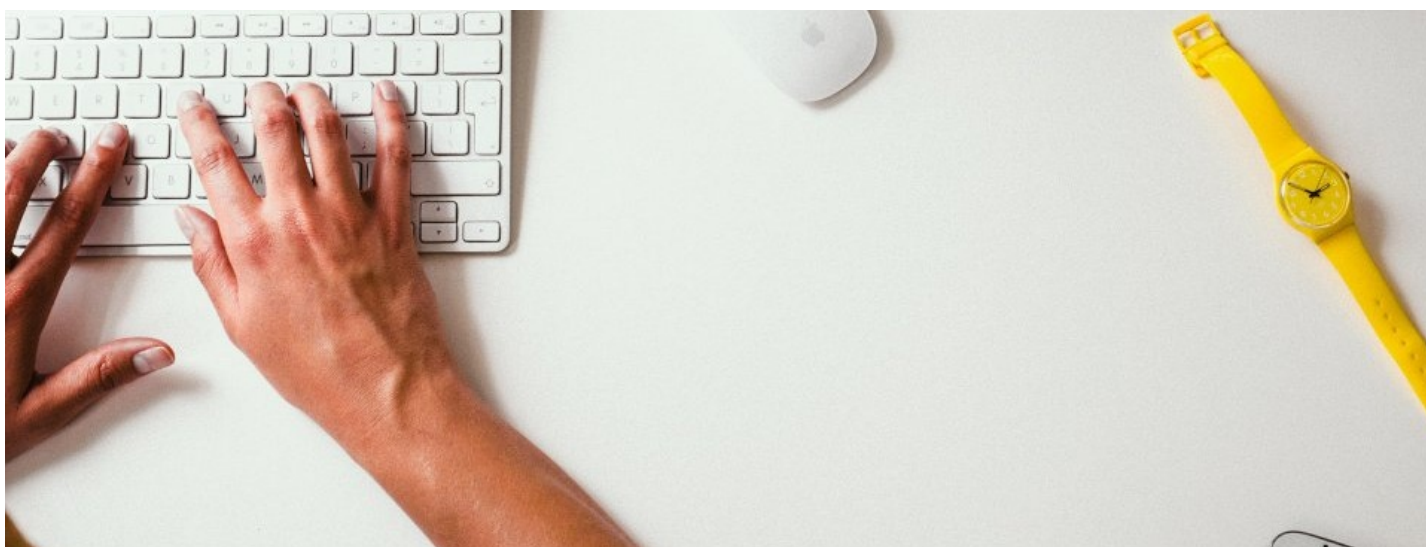


UNI-11348-2 - Servizi di Pianificazione Finanziaria



La certificazione in accordo alla norma UNI 11348 consente alle organizzazioni che erogano il servizio di pianificazione finanziaria, economica e patrimoniale personale di gestire e controllare, oltre che dichiarare al mercato, la qualità del servizio erogato.

La certificazione in accordo alla norma UNI 11348 si rivolge a qualsiasi Banca o Organizzazione che eroga il servizio di pianificazione finanziaria, economica e patrimoniale personale e che mira a garantire la copertura in termini di conoscenze e competenze, dei servizi a portafoglio.

La norma UNI- 11348 è una specifica tecnica che verte a declinare la UNI ISO 22222 nella certificazione di servizio dato che quest'ultima, pur analizzando il servizio, è una norma specifica per la certificazione dei Personal Financial Planner.

La norma UNI 11348 si basa sui processi declinati nella UNI ISO 22222:

- Instaurazione e definizione del rapporto tra cliente e pianificatore finanziario – economico – patrimoniale- personale
- Raccolta dati dei clienti e determinazione degli obiettivi e delle aspettative
- Analisi e valutazione della situazione finanziaria del cliente
- Sviluppo e presentazione del piano finanziario economico e patrimoniale
- Applicazione delle proposte della pianificazione finanziaria economica e patrimoniale
- Monitoraggio del piano finanziario economico e patrimoniale e della relazione con la pianificazione finanziaria economica e patrimoniale

In base allo schema di certificazione di servizio, si è individuata una correlazione importante tra servizio e persone e quindi una banca o una Organizzazione che eroga il servizio di pianificazione finanziaria, economica e patrimoniale personale deve avere dei personal financial planner certificati per garantire la copertura, in termini di conoscenze e competenze, dei servizi sopracitati. La certificazione di servizio avviene in accordo alla ISO 17065 e quindi non è assimilabile ad una certificazione di sistema ma declinata per uno specifico servizio che deve essere codificato e chiaramente identificato attraverso procedure specifiche e

Ufficio Commerciale Certificazione Sistemi

Kiwa Italia

certificazione.sistemi@kiwacermet.it

+39 0514593111



piattaforme informatiche dedicate.

Come nella norma UNI ISO 22222:2008 anche nella UNI/TS vi è un riferimento agli ambiti etici e alla relazione con il cliente nell'ottica dei principi alla base della MiFID e dell'ESMA.

Ufficio Commerciale Certificazione Sistemi

Kiwa Italia

certificazione.sistemi@kiwacermet.it

+39 0514593111

