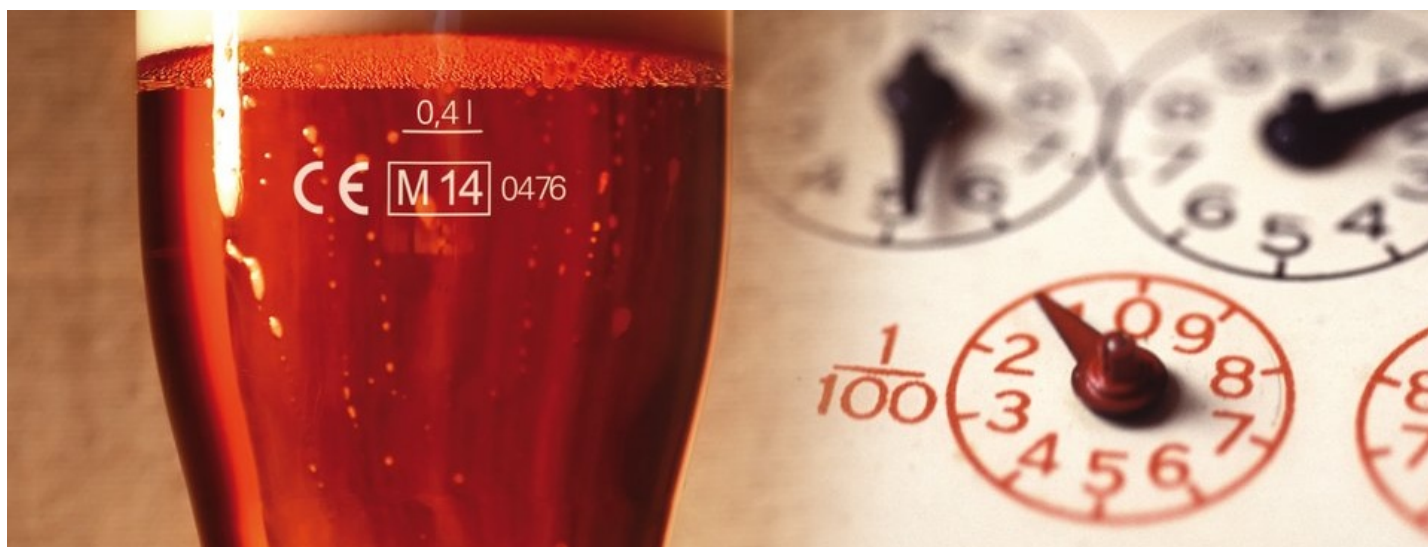


Measuring Instrument Directive (MID)



Gli strumenti di misura, per essere immessi sul mercato, devono soddisfare i requisiti essenziali enunciati nella Direttiva 2014/32/EU e devono riportare la Marcatura CE, seguita dal numero di notifica dell'Organismo Notificato.

La marcatura CE per gli strumenti di misura, effettuata in accordo alla Direttiva MID, si rivolge a tutti i fabbricanti che progettano e producono strumenti di misura, per garantire al mercato il rispetto di specifici requisiti metrologici degli strumenti stessi.

La Direttiva 2014/32/EU Strumenti di misura (MID) è rivolta a tutelare il consumatore e il mercato riguardo al rispetto di specifici requisiti metrologici per gli strumenti di misura impiegati per quantificare l'importo per l'acquisto di un prodotto, nell'ambito di una transazione commerciale, e per diverse funzioni rivolte a soddisfare esigenze relative all'interesse pubblico, alla protezione dell'ambiente e dei consumatori, e all'imposizione di tasse e diritti.

La Direttiva regola la produzione, la diffusione e il controllo dell'utilizzazione di alcune categorie di strumenti di misura utilizzati per scopi commerciali e con usi metrico-legali, specificando tipi di prove e limiti di accettabilità per:

- contatori dell'acqua (Allegato MI-001)
- contatori del gas e dispositivi di conversione del volume (Allegato MI-002)
- contatori di energia elettrica attiva (Allegato MI-003)
- contatori di energia termica (Allegato MI-004)
- sistemi di misura per la misurazione continua e dinamica di quantità di liquidi diversi dall'acqua (Allegato MI-005)
- strumenti per pesare a funzionamento automatico (Allegato MI-006)
- tassametri (Allegato MI-007)
- misure materializzate di lunghezza e capacità (Allegato MI-008)
- strumenti di misura della dimensione (Allegato MI-009)
- analizzatori di gas di scarico (Allegato MI-010)

Si tratta di un contesto applicativo assai ampio, che coinvolge diverse categorie strumenti di misura di larghissima diffusione, quali

Ufficio Commerciale Certificazione di Prodotto

Kiwa Italia

industria@kiwacermet.it

+39 0514593111

ad esempio i contenitori per il consumo di bevande nei locali pubblici. La Direttiva MID è stata recepita in Italia, con apposito Decreto legislativo del 2 febbraio 2007, ed è quindi già entrata nel corpus legislativo nazionale. Le competenze, le capacità e i riconoscimenti che Kiwa Italia ha sviluppato sul tema sono una reale garanzia di efficace supporto per i costruttori.

Kiwa Italia è attivo sulle seguenti categorie di strumenti:

- Strumenti Allegati
- Sistemi di misura per la misurazione continua e dinamica di quantità di liquidi diversi dall'acqua (Allegato MI-005)
- Strumenti per pesare a funzionamento automatico (Allegato MI-006)
- Misure materializzate di lunghezza e capacità (Allegato MI-008)
- Strumenti di misura della dimensione (Allegato MI-009)

Ufficio Commerciale Certificazione di Prodotto

Kiwa Italia

industria@kiwacermet.it

+39 0514593111