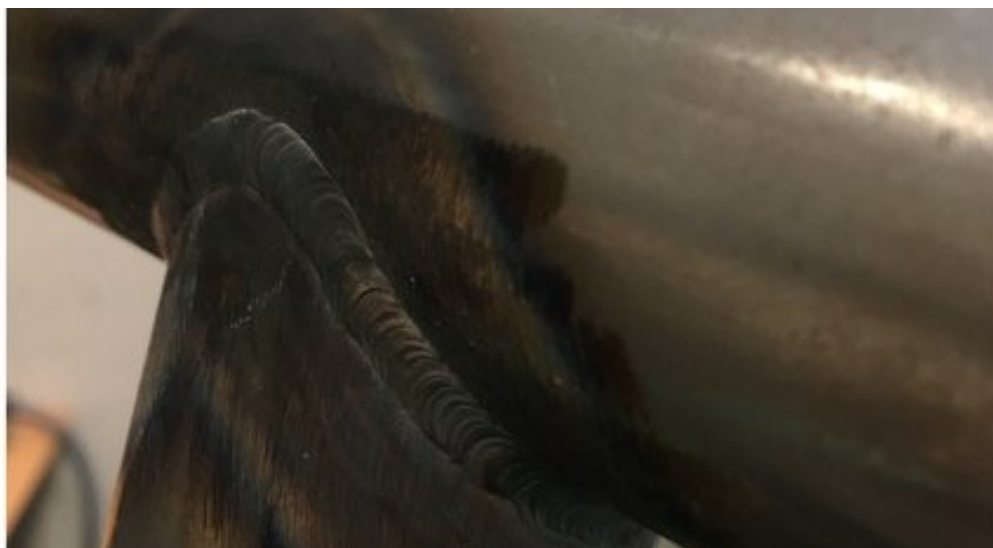


Vizuālā testēšana



Vizuālā pārbaude ir nesagraujošās kontroles metode, kas tiek veikta elektromagnētiska starojuma optiskā diapazona daļā (LVS EN 1330-10).

Vizuālā pārbaude ir visplašāk pielietotā nesagraujošās testēšanas metode. Ar tās palīdzību ir iespējams noteikt dažāda veida virsmas defektus, tādus kā; poras, plaisas, koroziju, šļakatas, slīpēšanas un ciršanas iezīmes, dažāda veida iegriezumus utt.

Vizuālo pārbaudi veic, lai iegūtu primāro informāciju par pārbaudāmā objekta (metinātais savienojums un termiskās ietekmes zona, izstrādājums) kvalitāti. Testējamā objekta vizuālā pārbaude tiek veikta praktiski vienmēr, arī tad, ja objekts tiek pārbaudīts arī ar citu nesagraujošās testēšanas metodi. Pārbaudes laikā var tikt izmantoti dažādi instrumenti, mērierīces un optiskās ierīces.

leguvumi

Vizuālo pārbaudi ir iespējams veikt dažādos izstrādājuma/objekta dzīves cikla posmos, sākot ar izejvielu ieejas kontroli līdz diagnostikai montāžas un ekspluatācijas laikā.

Salīdzinājumā ar citām nesagraujošās testēšanas metodēm, vizuālā pārbaude neprasa lielus ieguldījumus.

Vizuālās pārbaudes laikā testējamais objekts netiek bojāts un pēc pārbaudes tā virsmai nav nepieciešamas citas tehnoloģiskās operācijas (izņemot gadījumus kad objekts pārklāts ar krāsu – kura traucē vizuālajai pārbaudei).

Metodes būtība un izmantojamās mērierīces nav sarežģītas. Testēšanas specifika nav darbietilpīga. Eksperts īsā laika periodā spēj novērtēt lielu testējamā objekta laukumu un daudzumu.

Ar šo metodi iespējams veikt nesagraujošo testēšanu sarežģītas formas objektiem un objektiem ar apgrūtinātu piekļuvi.

Normatīvās atsauces

LVS EN 13018: 2016 „Nesagraujošā pārbaude - Vizuālā pārbaude - Vispārējie principi”

LVS EN ISO 17637: 2017 „Metināto šuvju nesagraujošā testēšana. Vizuālā pārbaude kausēšanas metināšanas savienojumiem (ISO 17637: 2016)”



LVS EN ISO 5817: 2014 „Metināšana. Kausēšanas metināšanas savienojumi tēraudam, niķelim, titānam un to sakausējumiem (izņemot starmetināšanu). Kvalitātes līmeņu noteikšana defektiem (ISO 5817: 2014)”

LVS EN ISO 6520-1: 2007 „Metināšana un radnieciskie procesi. Ģeometrisko defektu klasifikācija metāliskos materiālos. 1.daļa: Kausēšanas metināšana”

Testing (NDT/DT)
AS Inspecta Latvia
latvia@kiwa.com
+371 67 607 900

