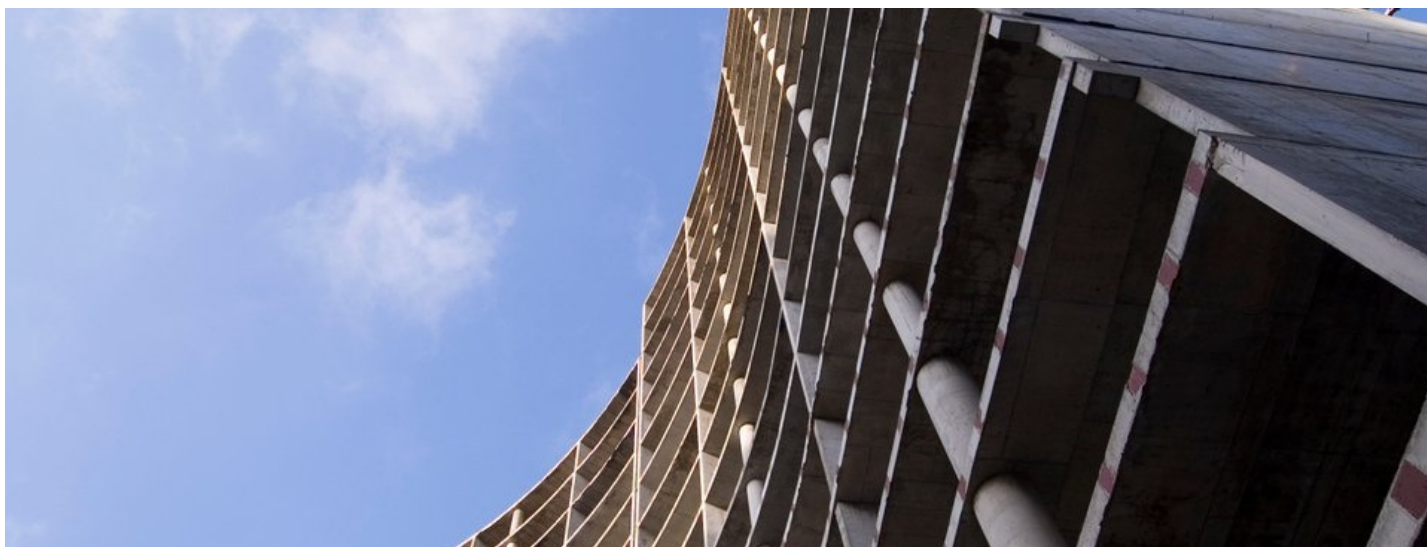


## BRL 1001: Niet-dragende binnenspouwbladen en gevelvullende elementen



Met het KOMO (attest-met-) productcertificaat geeft Kiwa een gerechtvaardigd vertrouwen dat de betonnen wandelementen van leveranciers of fabrikanten voldoen aan de in BRL 1001 gestelde eisen en daarmee aan de door de afnemer gevraagde specificaties en de relevante delen van het Bouwbesluit.

### Waarom certificatie?

Met de hoog aangeschreven KOMO productcertificatie kunt u zich onderscheiden van andere bedrijven op basis van kwaliteit en betrouwbaarheid.

### Waarom Kiwa?

Kiwa is dé certificatie-instelling met meer dan 40 jaar ervaring met de KOMO-certificering van constructieve prefab betonelementen. Hierdoor bent u verzekerd van een kwalitatieve en constructieve dienstverlening.

### Geïnteresseerd?

Wilt u meer informatie of een vrijblijvende offerte neem dan contact op met onze contactpersoon.

De Criteria 73 geeft de eisen aan de interne kwaliteitsbewaking en het kwaliteitssysteem. Dit document en de bijbehorende interpretatiedocumenten vindt u op onze pagina voor de [Criteria 73](#).

Hier vindt u de reeds [gecertificeerde bedrijven](#)