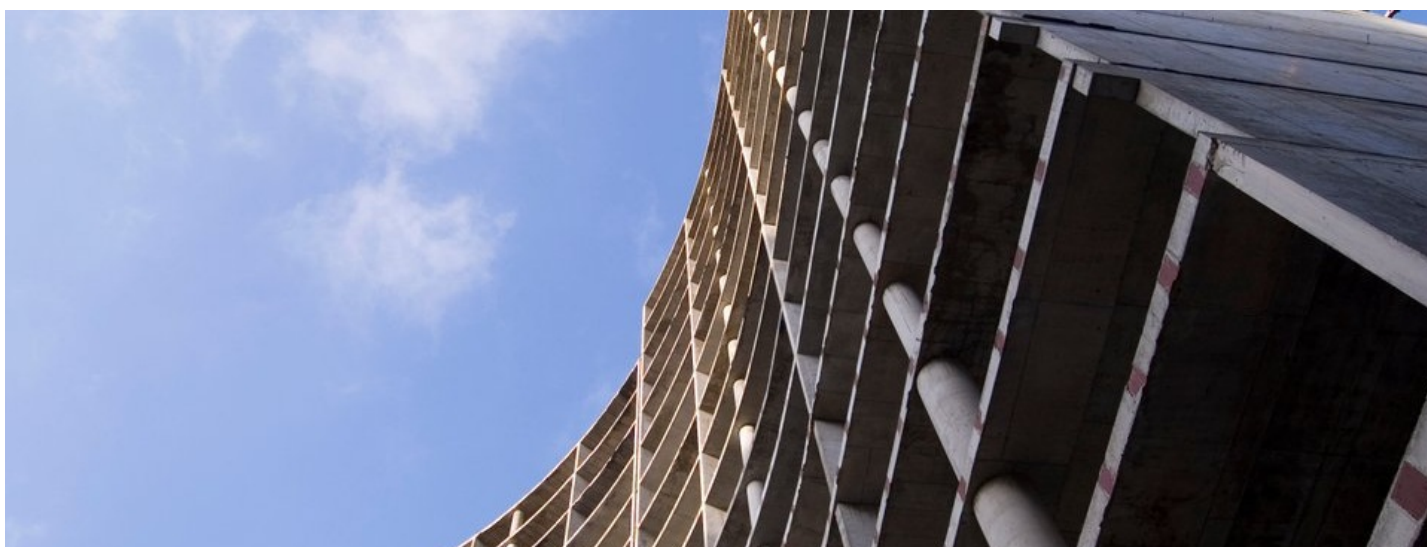


Criteria 73: Eisen aan constructieve betonelementen



Voor de eisen aan de interne kwaliteitsbewaking van een producent voor constructieve betonelementen verwijzen de beoordelingsrichtlijnen naar de Criteria 73.

Inhoud beoordelingsrichtlijn

Voor de eisen aan de interne kwaliteitsbewaking van een producent voor constructieve betonelementen verwijzen de beoordelingsrichtlijnen naar de Criteria 73.

In de Criteria 73 is het schema voor Interne KwaliteitsBewaking (IKB-schema) opgenomen, waarin de controles omschreven staan die de producent dient uit te voeren om te borgen dat zijn betonelementen voldoen aan de gestelde eisen.

In het IKB-schema is tevens aangegeven hoe de producent deze controles uit dient te voeren en hoe vaak.

Daarnaast is in bijlage 8 van de Criteria 73 een verdeling van taken en verantwoordelijkheden opgenomen m.b.t. de berekeningen en tekeningen van de constructieve betonelementen.

Voor wie

Leveranciers/producenten van constructieve prefab betonelementen

Processtappen

Voor het verlenen van een kwaliteitsverklaring voor constructieve prefab betonelementen voert Kiwa een toelatingsonderzoek uit aan de hand van de in de Criteria 73 en de betreffende beoordelingsrichtlijn opgenomen eisen.

Het toelatingsonderzoek bestaat uit twee bezoeken waarbij wij naast de interne kwaliteitsbewaking van de producent, de productie beoordelen van een aantal elementen en een aantal gerede elementen controleren volgens de eisen in de BRL en de Criteria 73.

Tussen de bezoeken zit een periode van minimaal zes weken, om vast te kunnen stellen dat de producent in staat is om bij



voortdurend elementen te produceren die aan de gestelde eisen voldoen.

Na verlening van de kwaliteitsverklaring brengt Kiwa 4 tot 6 keer per jaar onaangekondigd een controlebezoek aan de productielocatie en éénmaal per jaar een kantoorbezoek. De onaangekondigde bezoeken hebben dezelfde inhoud zoals hierboven omschreven voor het toelatingsonderzoek.

Tijdens het kantoorbezoek beoordelen wij het kwaliteitssysteem van de producent voor wat betreft o.a. klachten, producten met tekortkomingen en corrigerende maatregelen. Daarnaast voeren we een projectbeoordeling uit om te beoordelen of de producent zijn afspraken m.b.t. de engineering van de elementen correct nakomt.

Bouw

Kiwa Nederland

nl.salesbouw@kiwa.com

+31 (0)88 998 46 76

