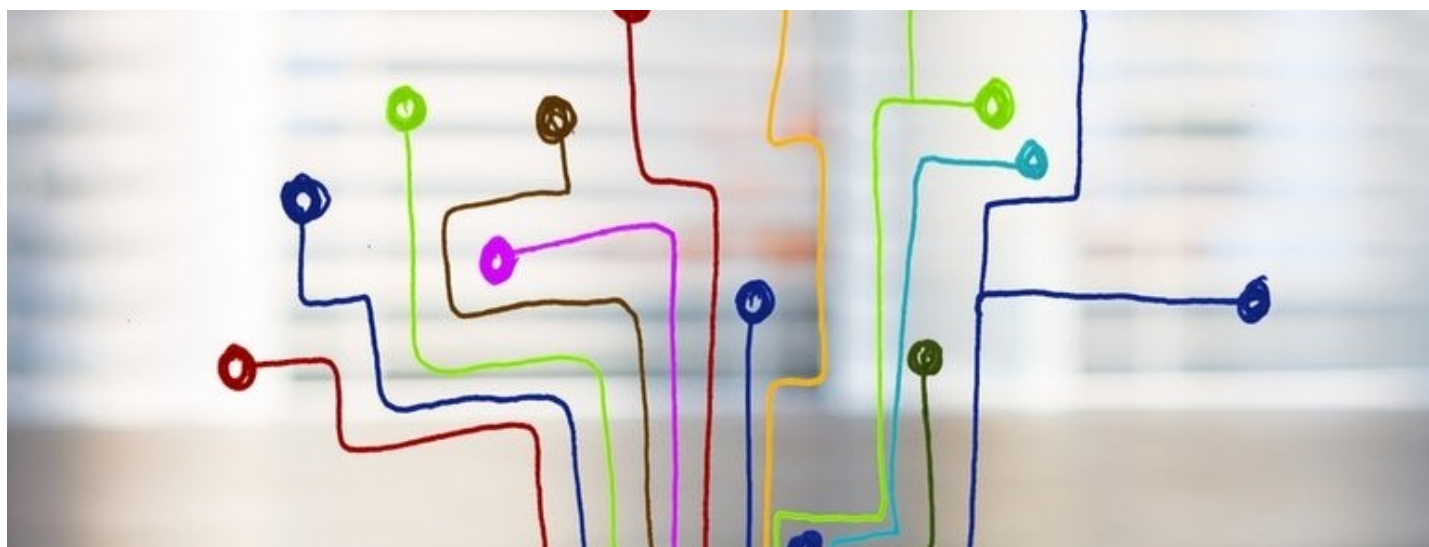


Beredskapsøvelse



Alle industrivernpliktige bedrifter skal gjennomføre beredskapsøvelser. Vi kan bistå din bedrift med å planlegge og gjennomføre beredskapsøvelser.

Kiwa har utviklet enkle øvelseskonsepter som tilpasses din virksomhet. Vi gjennomfører øvelse og trening i kundens egne lokaler eller i våre øvingslokaler.

Hvem bør gjennomføre beredskapsøvelser?

- Alle industrivernpliktige bedrifter skal gjennomføre beredskapsøvelser
- Bedrifter som er omfattet av storulykkeforskriften

Hvilke virksomheter er industrivernpliktige?

- Virksomheter som gjennomsnittlig sysselsetter 40 eller flere i året og som er registrert i næringskode som er opplistet i [forskrift om industrivern](#) § 2, plikter å etablere industrivern.
- Også andre virksomheter, uavhengig av type virksomhet eller antall sysselsatte, kan bli pålagt å etablere industrivern. Vurderingstemaene i disse tilfellene er beliggenhet eller risiko. Det er NSO som kan bestemme hvilke virksomheter som skal være industrivernpliktig etter denne bestemmelsen.

Hvorfor skal det gjennomføres beredskapsøvelser?

- Forskrift om industrivern krever at innsatspersonellet øves regelmessig
 - Minst hver sjettede måned
 - Minst fire ganger i året for virksomheter med krav om forsterket industrivern
- Skape kultur for trening, utvikling og opplæring

Kiwa Norge
firmapost@kiwa.com
+47 22 86 50 00

- Effektiv gjennomføring med konkrete resultater

Hvordan kan Kiwa bistå ved beredskapsøvelser?

- Kiwa utarbeider et scenario i samarbeid med kunden basert på risikovurderinger gjort av kunden. Dette gjør øvelsen relevant, samtidig som vi definerer konkrete øvingsmomenter
- Scenario gjennomføres med relevante personer, f.eks. innsatspersonell, virksomhetens ledelse, kommune og andre relevante parter
- Etter at scenario er gjennomspilt blir det gjort en evaluering av dagen. Her legges det vekt på de involvertes opplevelse og evne til handling
- Kunde mottar sluttrapport med konkrete forslag til forbedring og tiltak