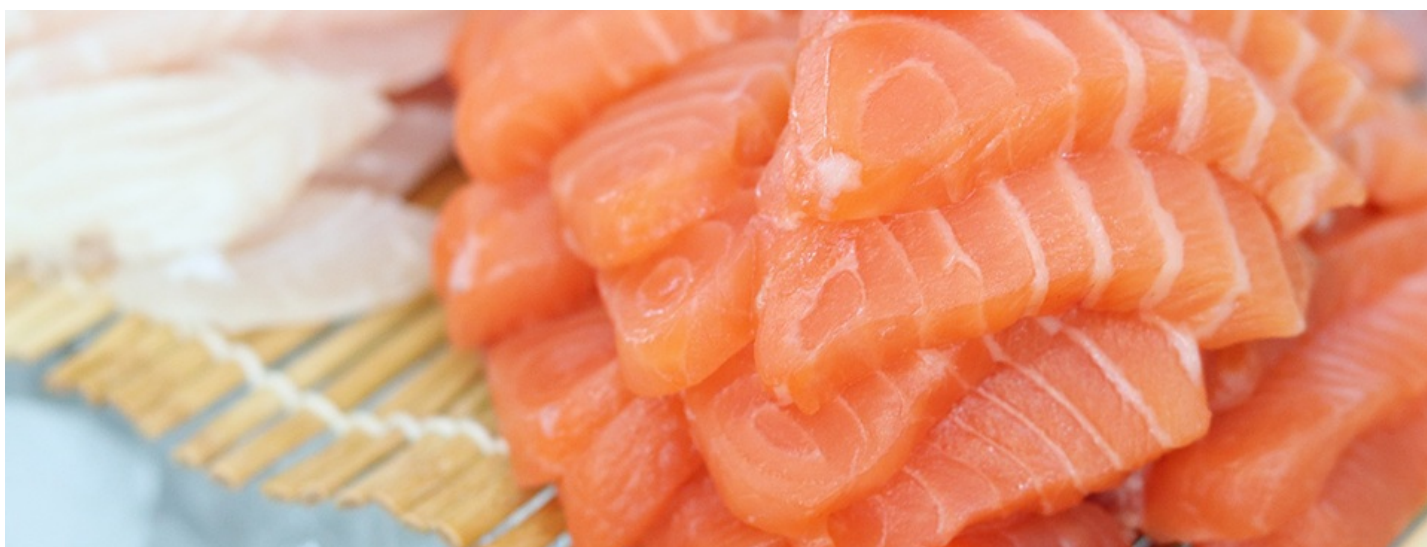


MSC-sertifisering - Chain of Custody



Marine Stewardship Council - Chain of Custody (MSC CoC) er verdens mest anerkjente og markedsledende sertifiseringsordning for sjømat. Kiwa er akkreditert for å sertifisere globalt i henhold til MSC Chain of custody.

Kiwa tilbyr [akkreditert sertifisering](#) i henhold til sertifiseringsordningen MSC Chain of Custody. Dette er verdens mest anerkjente og markedsledende sertifiseringsordning for sjømat. Ordningen viser at maten er villfanget, bærekraftig og sporbar.

Standarden garanterer at MSC-merkingen kun brukes på fisk og skalldyr fra MSC-sertifiserte kilder. Disse vurderes basert på fiskebestand, opprettholdelse av godt og velutviklet biologisk mangfold i økosystemet, samt at fisket gjennomføres i samsvar med gjeldende lover og forskrifter.

Fra hav til bord

Ordningen gjelder for hele forsyningskjeden, fra fisken ankommer fiskemottaket, videre til produksjon og leverandører eller direkte til butikker, fiskeforhandlere, restauranter og cateringselskaper som ønsker å selge bærekraftig fisk og skalldyr.

MSC er det eneste sertifiseringsprogrammet for villfanget fisk som oppfyller kravene for beste praksis til både FNs mat- og landbruksorganisasjon (FAO) og ISEAL, den globale medlemsforeningen for bærekraftstandarder.

Den blå fisken - MSC-miljømerket

Som sertifisert i henhold til MSC Chain of Custody kan leverandører og forhandlere markedsføre fisk og skalldyr som MSC-sertifisert. Sjømat merket med den blå MSC-fisken viser at maten kan spores hele veien tilbake til et bærekraftig fiskeri.

For at et produkt skal kunne utstyres med MSC-merket på salgsstedet, må alle selskapene i salgskjeden være sertifisert av et uavhengig sertifiseringsorgan som Kiwa.

Selskapet må kunne dokumentere at:

- salgskjeden kan spores

Sertifisering
Kiwa Norge
NO.salgsertifisering@kiwa.com
+47 22 86 50 00

- alle ledd er tydelig identifiserbare
- det finnes godt etablerte kvalitetsrutiner

Fem hovedprinsipper må oppfylles for å bli sertifisert:

- Sertifisert forsyning - produktene må kjøpes fra en sertifisert leverandør
- Identifisering - produktene er tydelig identifiserbare
- Adskillelse - Sertifiserte produkter er adskilt fra ikke-sertifiserte produkter
- Sporing og registrering - produktene er sporbare og volumet registreres
- God ledelse - organisasjonen har et styringssystem

Kiwa tilbyr MSC CoC-sertifiseringstjenester i hele Europa.

Sertifiseringsprosessen

Du finner mer informasjon om [sertifiseringsprosessen på Marine Stewardship Council \(MSC\) sine nettsider](#).

Klage eller anke

Alle kan klage eller anke på en sertifiseringstjeneste. Enhver henvendelse skal behandles på en konstruktiv og upartisk måte. [Fyll ut skjema for å levere klage eller anke](#).

Les også

- [Kiwa godkjent for MSC CoC-sertifisering](#)
- [Bedre matvarer for deg og planeten](#)