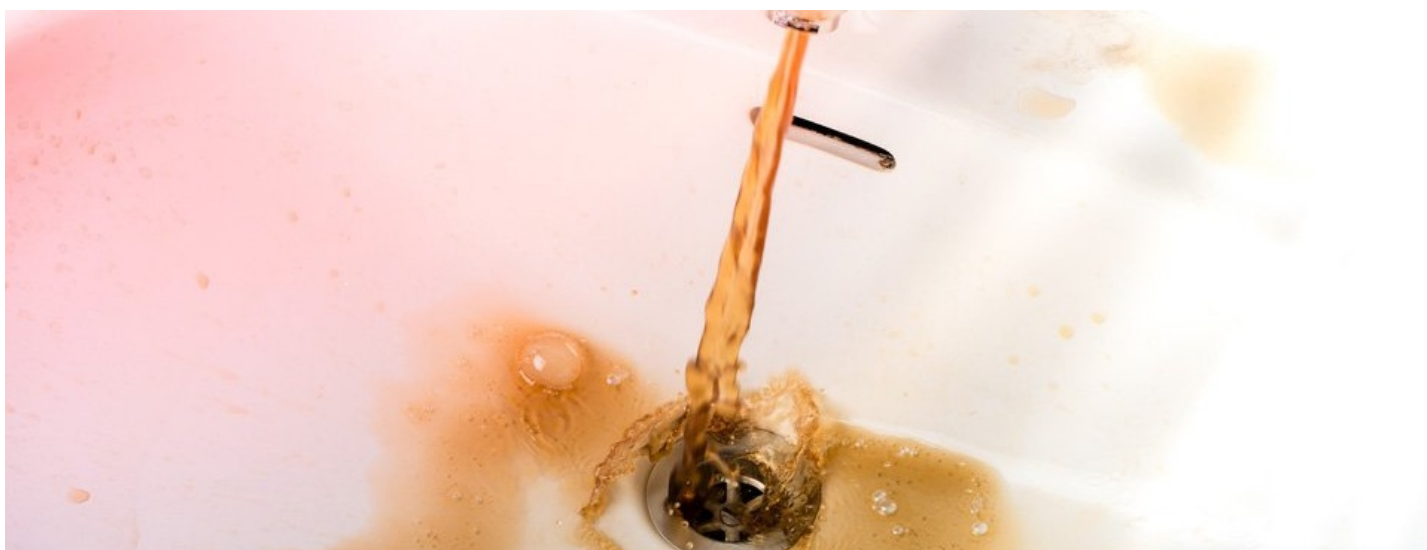


Vannforsyning ved krisesituasjoner



Hvordan håndterer man best mulig en krisesituasjon der vannforsyningssystemet er slått ut og ordinære ledningsnettet ikke kan brukes?

Dette kurset holdes på forespørsel og kan skreddersys din bedrift.

Kursinformasjon

Hvordan håndterer du en kritisk situasjon der vannforsyningssystemet er satt ut av drift? På dette praktiske ett-dagskurset lærer du å håndtere prosessen fra etablering av sikkerhet og beredskap til effektiv levering av nødvann.

Vi tar for oss hvordan man praktisk og funksjonelt gjennomfører en risikovurdering og -analyse, samt overgangen fra en sårbarhetsanalyse (ROS) til operativ beredskap.

Fra kursinnholdet:

- Kartlegging av farehendelser
- Hvordan gjennomføre risiko- og sårbarhetsanalyse (ROS)?
- Hvordan etablere en beredskapsplan?
- Håndtering av beredskapssituasjoner

Gjennomføring

Kurset er praktisk rettet og veksler mellom forelesninger, dialog og praktiske øvelser. Innholdet tilpasses aktuelle spørsmål og eksempler som blir stilt underveis, slik at du får mest mulig kunnskap.

Hvem bør ta kurset?

Kursenteret
Kiwa Norge
kurs@kiwa.com
+47 934 48 987

Dette er kurset for deg som er involvert, deltar i eller er ansvarlig for:

- Etablering av beredskapsplan i vannforsyningen
- Leveranse av nødvann / leveringssikkerhet av drikkevann

Kurset er spesielt viktig for deg som arbeider ved:

Vannverk, kommunal kriseledelse, kommunelegen, fylkesmannen, politiet, brannvesenet, mattilsynet eller en hjelpeorganisasjon.



Praktisk informasjon

Hvorfor velge oss?

Vi har erfarne kursledere med pedagogisk formidling av høy kvalitet som kombinerer teori og praktiske øvelser gruppearbeid.

På kurset vil det demonstreres løsninger for leveranse av nødvann uten bruk av ledningsnett.

Du mottar kursbevis fra Kiwa etter gjennomført kurs.

Kursenteret
Kiwa Norge
kurs@kiwa.com
+47 934 48 987





Alle datoer og steder

Dette kurset holdes på forespørsel og kan skreddersys din bedrift.

Kursenteret
Kiwa Norge
kurs@kiwa.com
+47 934 48 987

